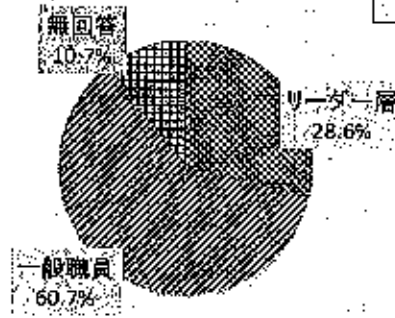


実施期間 2020年10月19日～2020年11月2日 ※11月6日到着分まで集計

職員数	34人	回収数	28人
		回収率	82.4%

□回答者属性について

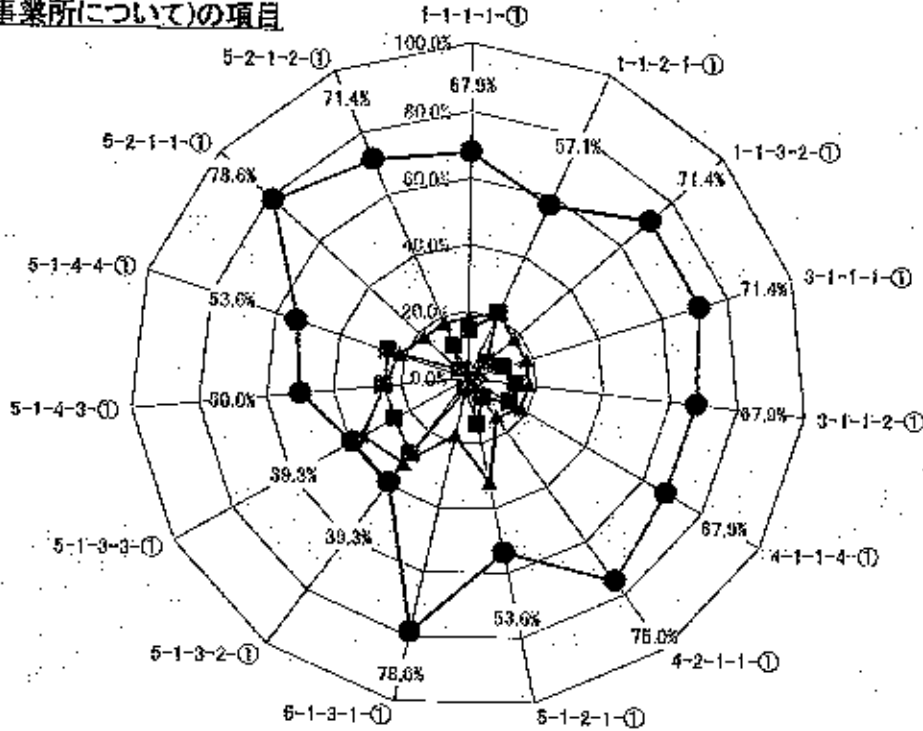
リーダー層	一般職員	無回答	合計
8	17	3	28 (単位:人)
28.6%	60.7%	10.7%	100.0%



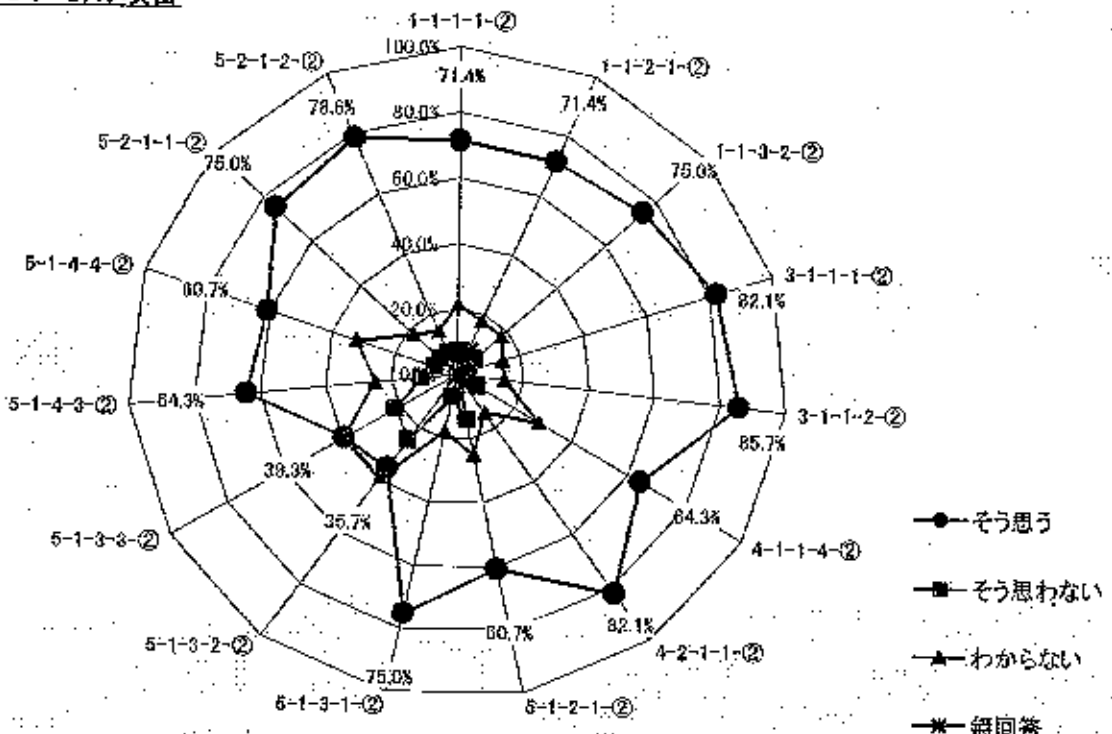
□回答結果総括

組織マネジメント項目の結果分布

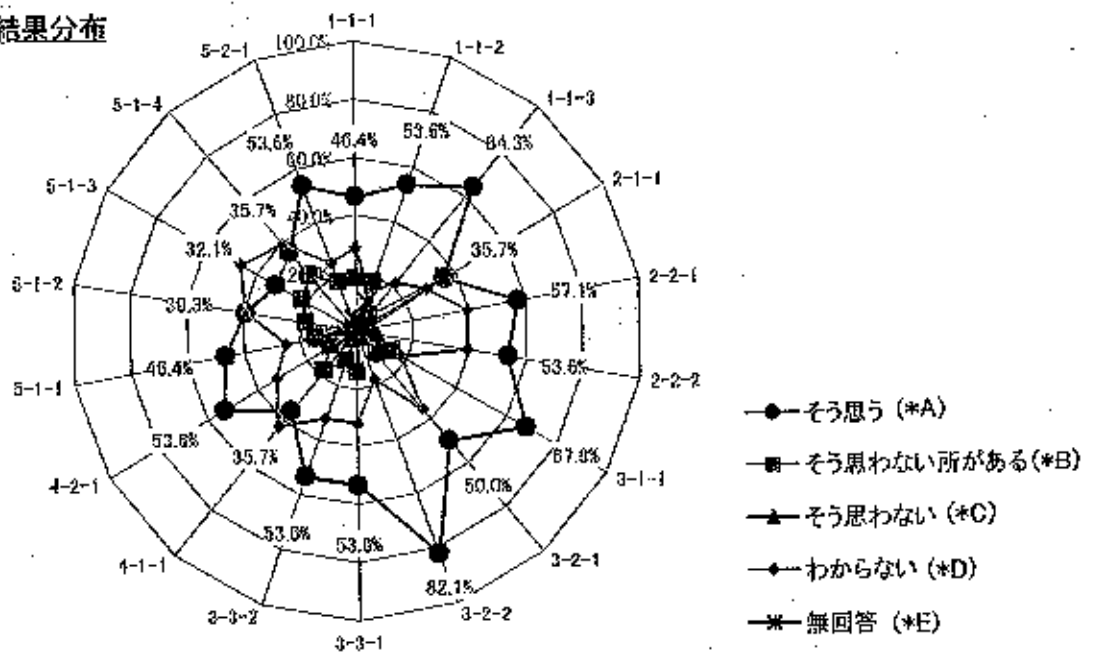
①「事業所は...」(事業所についての項目)



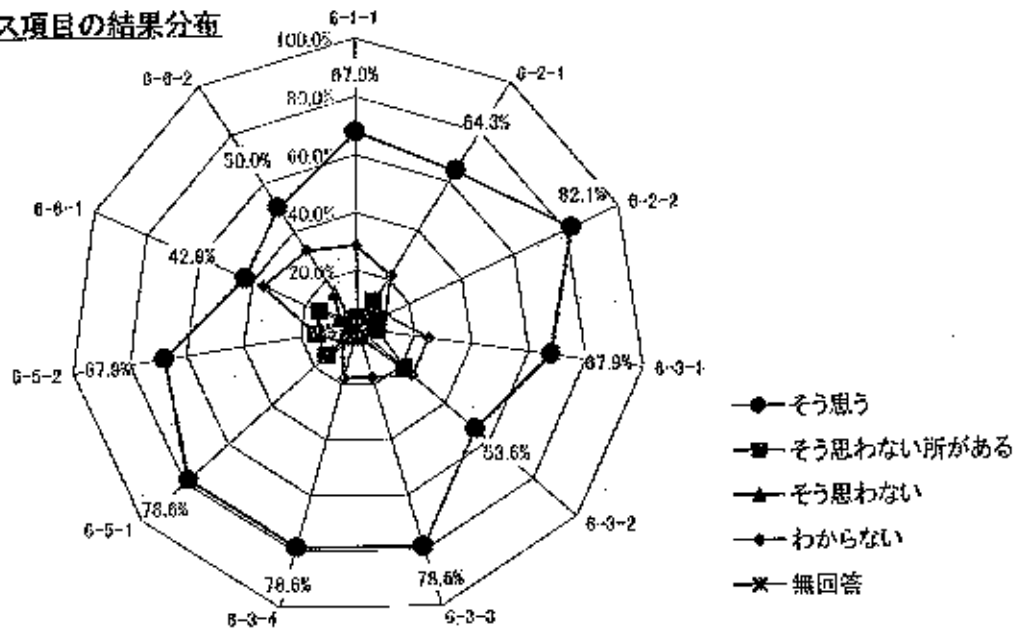
②「私は...」(個人についての項目)



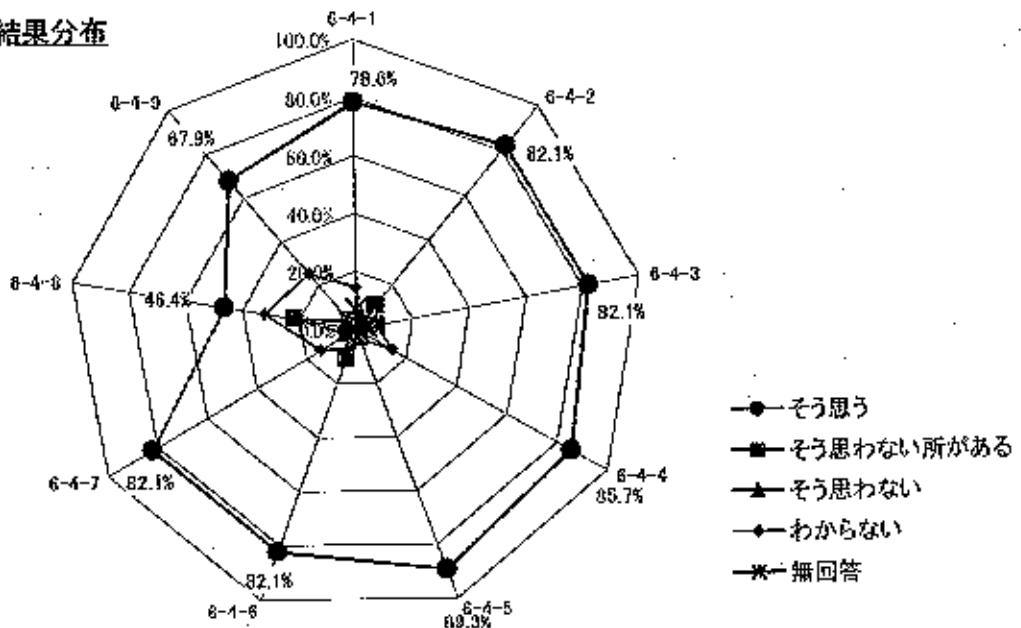
## 組織マネジメント項目の結果分布



## サービス提供のプロセス項目の結果分布



## サービスの実施項目の結果分布



\*A. 評価項目に付随した自己評価項目の全てが「そう思う」と回答された場合をAとして集計  
 \*B. 評価項目に付随した自己評価項目のうち、「そう思わない」という回答が一つでもあった場合をBとして集計  
 \*C. 評価項目に付随した自己評価項目の全てが「そう思わない」と回答された場合をCとして集計  
 \*D. 評価項目に付随した自己評価項目のうち、「わからない」が一つ以上ある場合をDとして集計  
 \*E. 評価項目に付随した自己評価項目のうち、無回答が一つ以上ある場合をEとして集計  
 例: 評価項目1-1-1の自己評価項目1-①,1-②,2全てが「そう思う」の場合は、Aの「そう思う」に集計

1. 組織マネジメント項目

カテゴリ-1 リーダーシップと意思決定

サブカテゴリ-1 事業所が目指していることの実現に向けて一丸となっている

1-1-1. 事業所が目指していること(理念・ビジョン、基本方針など)を周知している

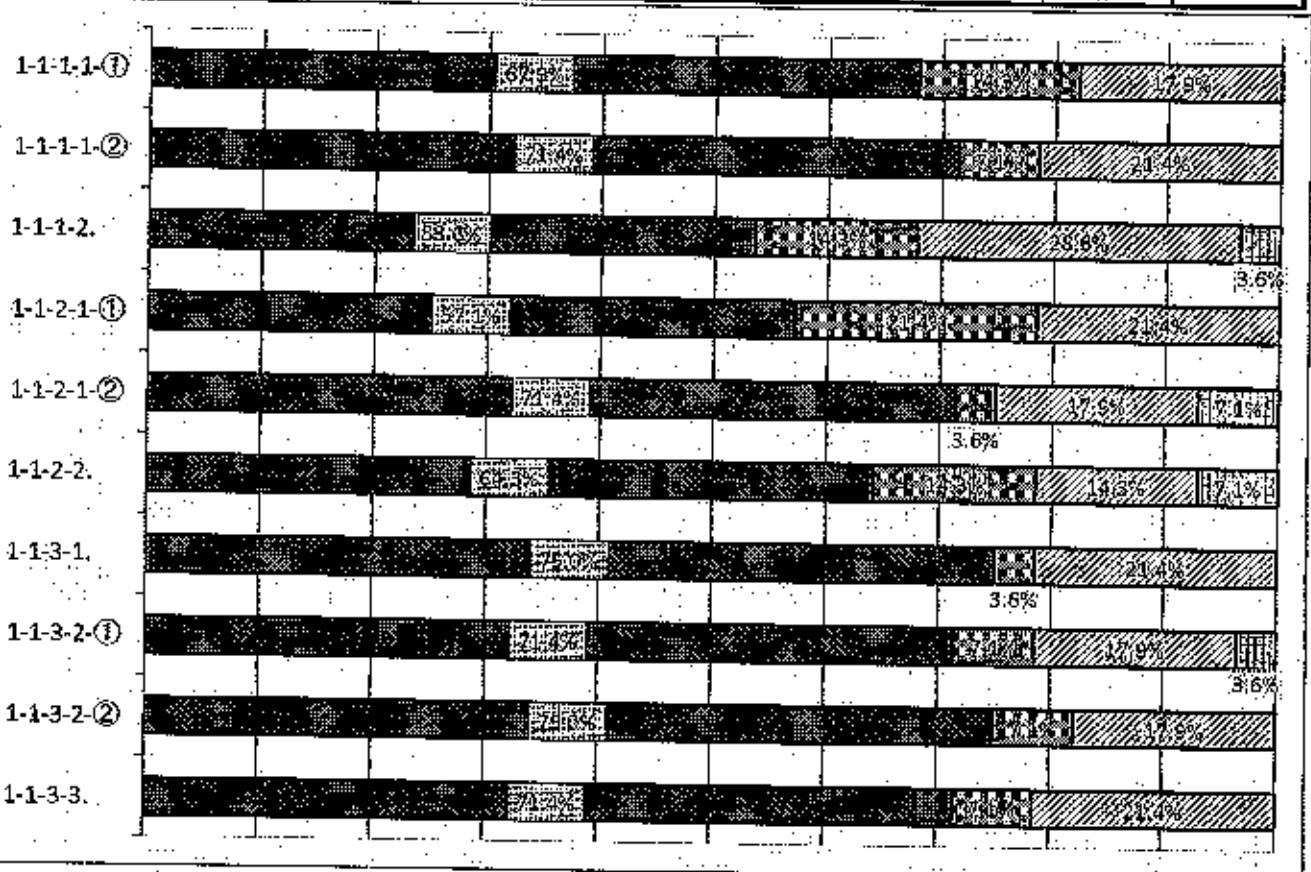
	そう思う	そう思わない	わからない	無回答	合計	(単位:人)
1-① 事業所は、事業所が目指していること(理念・ビジョン、基本方針など)について、職員の理解が深まるような取り組みを行っている	19	4	5	0	28	
	67.9%	14.3%	17.9%	0.0%	100.0%	
1-② 私は、事業所が目指していること(理念・ビジョン、基本方針など)を理解できている	20	2	6	0	28	
	71.4%	7.1%	21.4%	0.0%	100.0%	
2 事業所は、事業所が目指していること(理念・ビジョン、基本方針など)について、利用者本人や家族等の理解が深まるような取り組みを行っている	15	4	8	1	28	
	53.6%	14.3%	28.6%	3.6%	100.0%	

1-1-2. 経営層(運営管理者含む)は自らの役割と責任を職員に対して表明し、事業所をリードしている

1-① 事業所では、事業所が目指していること(理念・ビジョン、基本方針など)の実現に向けて、経営層が自らの役割と責任を職員に伝えている	16	6	6	0	28	
	57.1%	21.4%	21.4%	0.0%	100.0%	
1-② 私は、経営層の役割と責任を理解できている	20	1	5	2	28	
	71.4%	3.6%	17.9%	7.1%	100.0%	
2 事業所では、事業所が目指していること(理念・ビジョン、基本方針など)の実現に向けて、経営層が自らの役割と責任に基づいて職員が取り組むべき方向性を提示し、リーダーシップを発揮している	18	4	4	2	28	
	64.3%	14.3%	14.3%	7.1%	100.0%	

1-1-3. 重要な案件について、経営層(運営管理者含む)は実情を踏まえて意思決定し、その内容を関係者に周知している

1 事業所では、重要な案件の検討や決定の手順があらかじめ決まっている	21	1	6	0	28	
	75.0%	3.6%	21.4%	0.0%	100.0%	
2-① 事業所では、経営層が重要な意思決定に関し、その内容と決定経緯について職員に周知している	20	2	5	1	28	
	71.4%	7.1%	17.9%	3.6%	100.0%	
2-② 私は、経営層から、重要な意思決定に関して、その内容と決定経緯を知らされている	21	2	5	0	28	
	75.0%	7.1%	17.9%	0.0%	100.0%	
3 事業所では、利用者等に対し、重要な案件に関する決定事項について、必要に応じてその内容と決定経緯を伝えている	20	2	6	0	28	
	71.4%	7.1%	21.4%	0.0%	100.0%	



■ そう思う    ▨ そう思わない    ▩ わからない    ▤ 無回答

カテゴリー2 事業所を取り巻く環境の把握・活用及び計画の策定と実行

サブカテゴリー1 事業所を取り巻く環境について情報を把握・検討し、課題を抽出している

2-1-1. 事業所を取り巻く環境について情報を把握・検討し、課題を抽出している

	そう思う	そう思わない	わからない	無回答	合計
1. 事業所は、利用者アンケートなど、事業所側からの働きかけにより利用者の意向について情報を収集し、ニーズを把握している	14 50.0%	8 28.6%	6 21.4%	0 0.0%	28 100.0%
2. 事業所は、事業所運営に対する職員の意向を把握・検討している	18 64.3%	4 14.3%	6 21.4%	0 0.0%	28 100.0%
3. 事業所は、地域の福祉の現状について情報を収集し、ニーズを把握している	17 60.7%	4 14.3%	7 25.0%	0 0.0%	28 100.0%
4. 事業所は、福祉事業全体の動向(行政や業界などの動き)について情報を収集し、課題やニーズを把握している	19 67.9%	2 7.1%	7 25.0%	0 0.0%	28 100.0%
5. 事業所は、事業所の経営状況を把握・検討している	22 78.6%	0 0.0%	6 21.4%	0 0.0%	28 100.0%
6. 事業所は、把握したニーズ等や検討内容を踏まえ、事業所として対応すべき課題を抽出している	19 67.9%	3 10.7%	6 21.4%	0 0.0%	28 100.0%

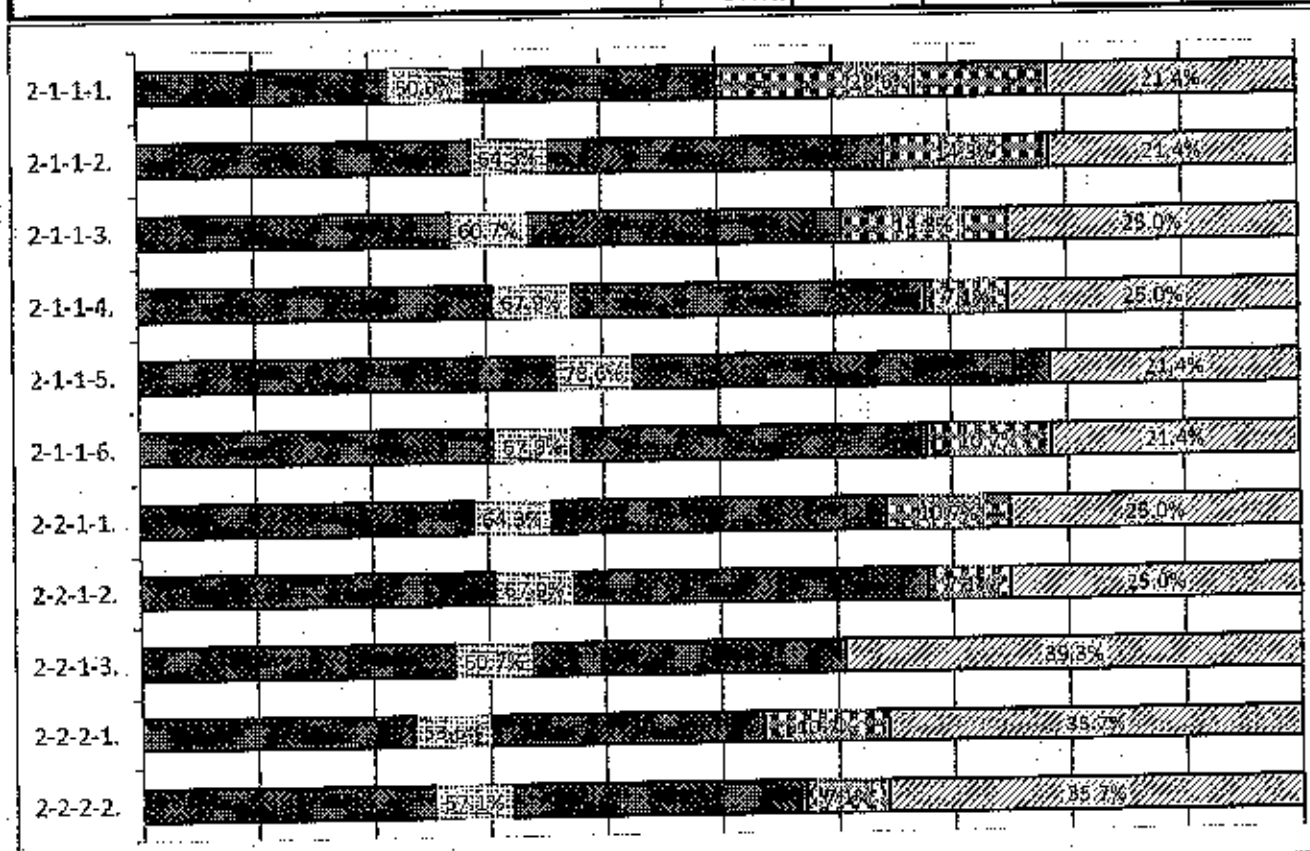
サブカテゴリー2 実践的な計画策定に取り組んでいる

2-2-1. 事業所が目指していること(理念・ビジョン、基本方針など)の実現に向けた中・長期計画及び単年度計画を策定している

	そう思う	そう思わない	わからない	無回答	合計
1. 事業所は、課題をふまえ、事業所が目指していること(理念・ビジョン、基本方針など)の実現に向けた中・長期計画を策定している	18 64.3%	3 10.7%	7 25.0%	0 0.0%	28 100.0%
2. 事業所は、中・長期計画をふまえた単年度計画を策定している	19 67.9%	2 7.1%	7 25.0%	0 0.0%	28 100.0%
3. 事業所は、策定している計画に合わせた予算相成を行っている	17 60.7%	0 0.0%	11 39.3%	0 0.0%	28 100.0%

2-2-2. 着実な計画の実行に取り組んでいる

1. 事業所は、事業所が目指していること(理念・ビジョン、基本方針など)の実現に向けた、計画の推進方法(体制、職員の役割や活動内容など)、目指す目標、達成度合いを測る指標を明示している	15 53.6%	3 10.7%	10 35.7%	0 0.0%	28 100.0%
2. 事業所は、計画推進にあたり、進捗状況を確認し(半期・月単位など)、必要に応じて見直しをしながら取り組んでいる	16 57.1%	2 7.1%	10 35.7%	0 0.0%	28 100.0%



■ そう思う    ▨ そう思わない    ▧ わからない    □ 無回答

サブカテゴリー1 社会人・福祉サービス事業者として守るべきことを明確にし、その達成に取り組んでいる

3-1-1. 社会人・福祉サービスに従事する者として守るべき法・規範・倫理などを周知し、遵守されるよう取り組んでいる

	そう思う	そう思わない	わからない	無回答	合計	(単位:人)
1-① 事業所は、全職員に対して、社会人・福祉サービスに従事する者として守るべき法・規範・倫理(個人の尊厳を含む)などを周知し、理解が深まるように取り組んでいる	20 71.4%	3 10.7%	5 17.9%	0 0.0%	28 100.0%	
1-② 私は、社会人・福祉サービスに従事する者として守るべき法・規範・倫理(個人の尊厳を含む)などを理解できている	23 82.1%	1 3.6%	4 14.3%	0 0.0%	28 100.0%	
2-① 事業所は、全職員に対して、守るべき法・規範・倫理(個人の尊厳を含む)などが遵守されるよう取り組み、定期的に確認している	19 67.9%	4 14.3%	5 17.9%	0 0.0%	28 100.0%	
2-② 私は、守るべき法・規範・倫理(個人の尊厳を含む)などを遵守している	24 85.7%	0 0.0%	4 14.3%	0 0.0%	28 100.0%	

サブカテゴリー2 利用者の権利擁護のために、組織的な取り組みを行っている

3-2-1. 利用者の意向(意見・要望・苦情)を多様な方法で把握し、迅速に対応する体制を整えている

	そう思う	そう思わない	わからない	無回答	合計	(単位:人)
1. 事業所は、苦情解決制度を利用できることや事業者以外の相談先を適宜利用できることを、利用者に伝えている	15 53.6%	3 10.7%	10 35.7%	0 0.0%	28 100.0%	
2. 事業所には、利用者の意向(意見・要望・苦情)に対し、組織的に速やかに対応する仕組みがある	20 71.4%	2 7.1%	6 21.4%	0 0.0%	28 100.0%	

3-2-2. 虐待に対し組織的な防止対策と対応をしている

1. 事業所は、利用者の気持ちを傷つけるような職員の言動、虐待が行われることのないよう、職員が相互に日常の言動を振り返り、組織的に防止対策を徹底している	24 85.7%	0 0.0%	4 14.3%	0 0.0%	28 100.0%	
2. 事業所は、虐待を受けている疑いのある利用者の情報を得たときや、虐待の事実を把握した際には、組織として関係機関と連携しながら対応する体制を整えている	23 82.1%	0 0.0%	5 17.9%	0 0.0%	28 100.0%	

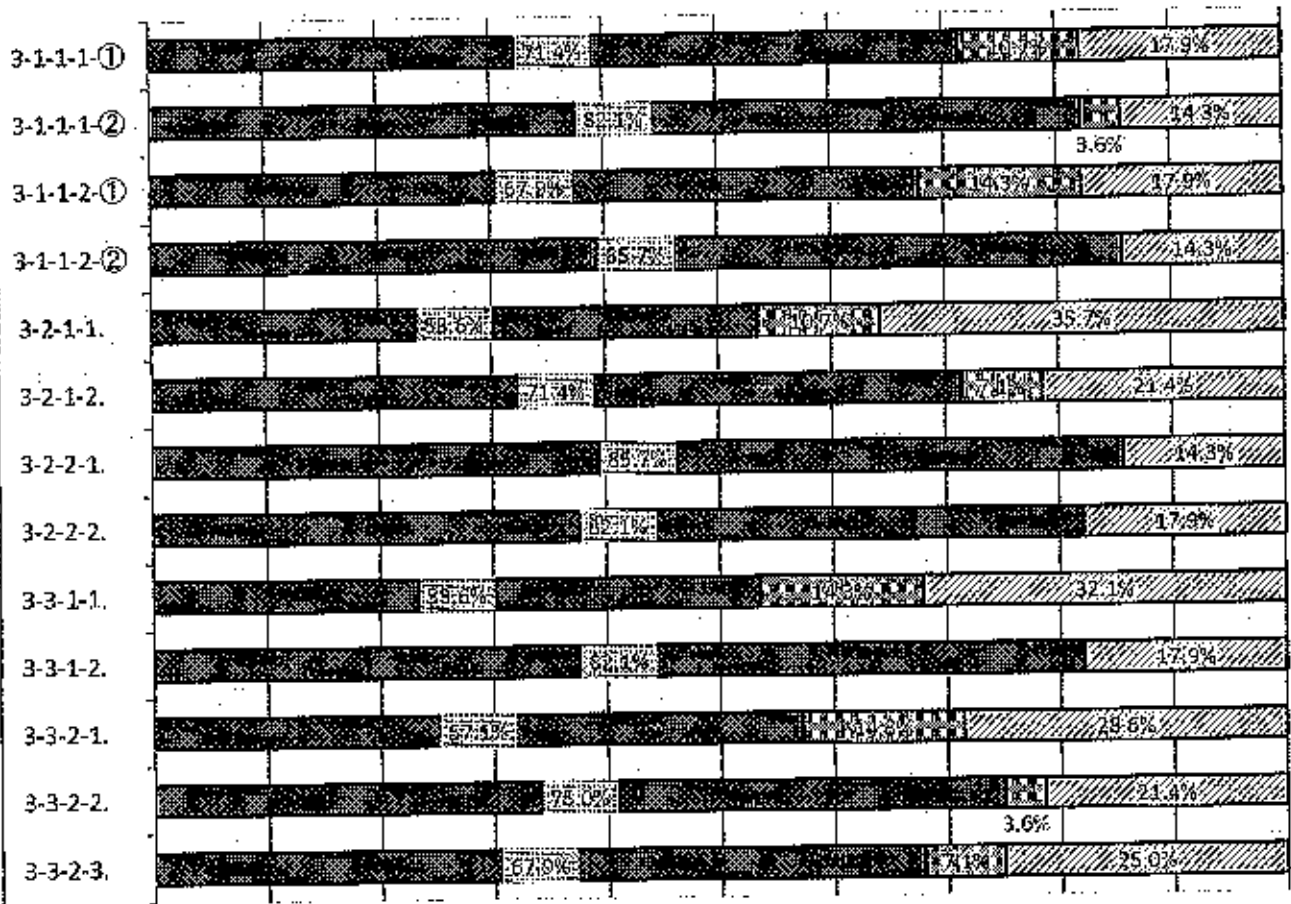
サブカテゴリー3 地域の福祉に役立つ取り組みを行っている

3-3-1. 透明性を高め、地域との関係づくりに向けて取り組んでいる

	そう思う	そう思わない	わからない	無回答	合計	(単位:人)
1. 事業所は、透明性を高めるために、事業所の活動内容を開示するなど開かれた組織となるよう取り組んでいる	15 53.6%	4 14.3%	9 32.1%	0 0.0%	28 100.0%	
2. 事業所は、ボランティア、実習生及び見学・体験する小・中学生などの受け入れ体制を整備している	23 82.1%	0 0.0%	5 17.9%	0 0.0%	28 100.0%	

3-3-2. 地域の福祉ニーズにもとづき、地域貢献の取り組みをしている

1. 事業所は、地域の福祉ニーズにもとづき、事業所の機能や専門性をいかした地域貢献の取り組みをしている	16 57.1%	4 14.3%	8 28.6%	0 0.0%	28 100.0%	
2. 事業所は、事業所が地域の一員としての役割を果たすため、地域関係機関のネットワーク(事業者連絡会、相談員会など)に参加している	21 75.0%	1 3.6%	6 21.4%	0 0.0%	28 100.0%	
3. 事業所は、地域ネットワーク内での共通課題について、協働できる体制を整えて、取り組んでいる	19 67.9%	2 7.1%	7 25.0%	0 0.0%	28 100.0%	



そう思う
  そう思わない
  わからない
  無回答

サブカテゴリー1 リスクマネジメントに計画的に取り組んでいる

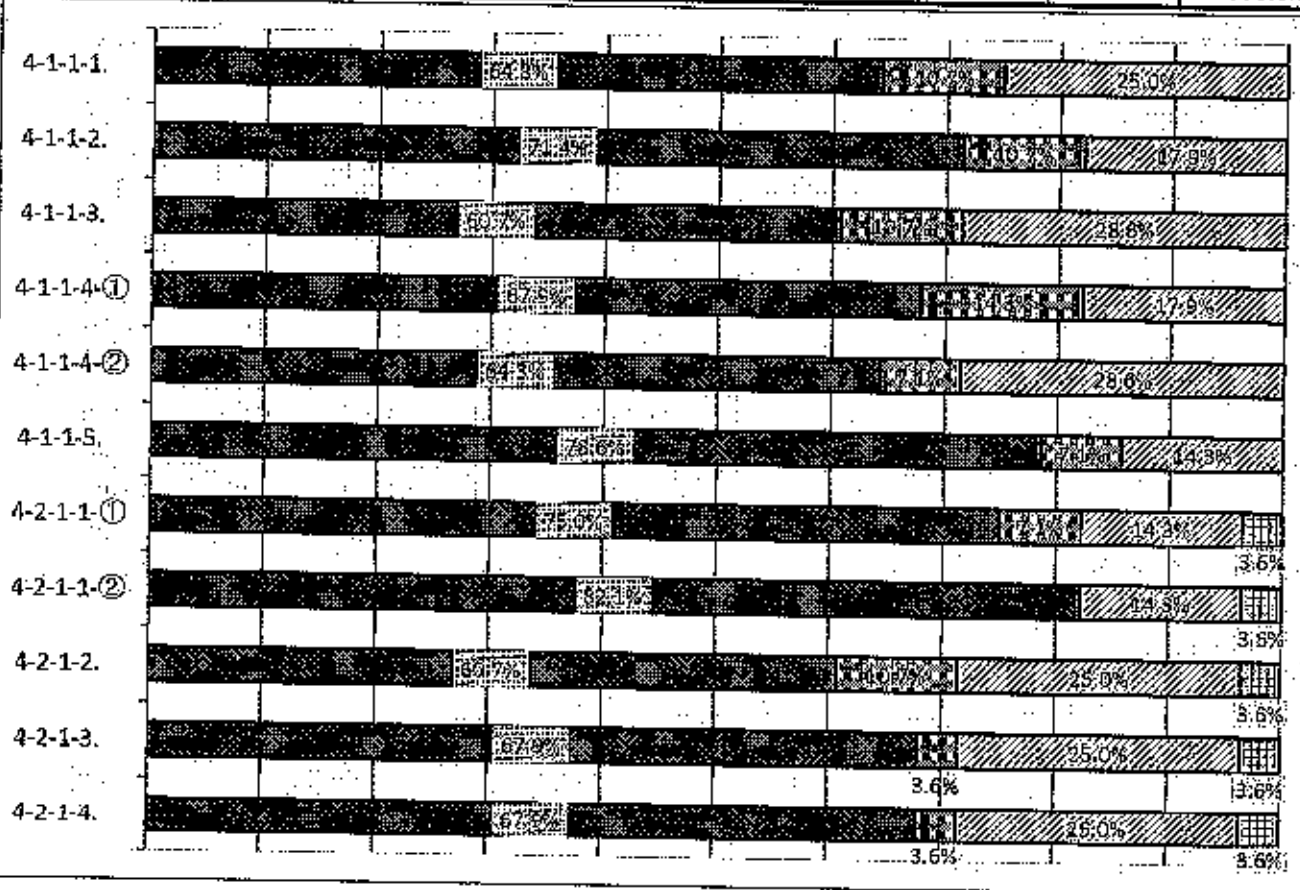
4-1-1. 事業所としてリスクマネジメントに取り組んでいる

	そう思う	そう思わない	わからない	無回答	合計	(単位:人)
1. 事業所は、事業所が目指していることの実現を阻害する恐れのあるリスク(事故、感染症、侵入、災害、経営環境の変化など)を洗い出し、どのリスクに対策を講じるかについて優先順位をつけている	18 64.3%	3 10.7%	7 25.0%	0 0.0%	28 100.0%	
2. 事業所は、優先順位の高さに応じて、リスクに対し必要な対策をとっている	20 71.4%	3 10.7%	5 17.9%	0 0.0%	28 100.0%	
3. 事業所は、災害や深刻な事故等に遭遇した場合に備え、事業継続計画(BCP)を策定している	17 60.7%	3 10.7%	8 28.6%	0 0.0%	28 100.0%	
4-①. 事業所は、リスクに対する必要な対策や事業継続計画について、職員、利用者、関係機関などに周知し、理解して対応できるように取り組んでいる	19 67.9%	4 14.3%	5 17.9%	0 0.0%	28 100.0%	
4-②. 私は、リスクに対する必要な対策や事業継続計画について理解できており、自分の役割に応じて対応できる	18 64.3%	2 7.1%	8 28.6%	0 0.0%	28 100.0%	
5. 事業所は、事故、感染症、侵入、災害などが発生したときは、要因及び対応を分析し、再発防止と対策の見直しに取り組んでいる	22 78.6%	2 7.1%	4 14.3%	0 0.0%	28 100.0%	

サブカテゴリー2 事業所の情報管理を適切に行い活用できるようにしている

4-2-1. 事業所の情報管理を適切に行い活用できるようにしている

	そう思う	そう思わない	わからない	無回答	合計	(単位:人)
1-①. 事業所は、情報の収集、利用、保管、廃棄について規程・ルールを定め、職員(実習生やボランティアを含む)が理解し遵守するための取り組みを行っている	21 75.0%	2 7.1%	4 14.3%	1 3.6%	28 100.0%	
1-②. 私は、情報の収集、利用、保管、廃棄について規程・ルールを理解し遵守している	23 82.1%	0 0.0%	4 14.3%	1 3.6%	28 100.0%	
2. 事業所は、収集した情報は、必要な人が必要なときに活用できるように整理・管理している	17 60.7%	3 10.7%	7 25.0%	1 3.6%	28 100.0%	
3. 事業所は、情報の重要性や機密性を踏まえ、アクセス権限を設定するほか、情報漏えい防止のための対策をとっている	19 67.9%	1 3.6%	7 25.0%	1 3.6%	28 100.0%	
4. 事業所は、事業所で扱っている個人情報については、「個人情報保護法」の趣旨を踏まえ、利用目的の明示及び開示請求への対応を含む規程・体制を整備している	19 67.9%	1 3.6%	7 25.0%	1 3.6%	28 100.0%	



■ そう思う    ▨ そう思わない    ▧ わからない    ▩ 無回答

カテゴリー5 職員と組織の能力向上

サブカテゴリー1 事業所が目指している経営・サービスを実現する人材の確保・育成・定着に取り組んでいる

5-1-1. 事業所が目指していることの実現に必要な人材構成にしている

	そう思う	そう思わない	わからない	無回答	合計	(単位:人)
1. 事業所は、事業所が求める人材の確保ができるよう工夫している	15 53.6%	8 28.6%	5 17.9%	0 0.0%	28 100.0%	
2. 事業所は、事業所が求める人材、事業所の状況を踏まえ、育成や将来の人材育成を見据えた異動や配属に取り組んでいる	16 57.1%	5 17.9%	7 25.0%	0 0.0%	28 100.0%	

5-1-2. 事業所の求める人材像に基づき人材育成計画を策定している

1-①. 事業所では、事業所が求める職員または職務内容に応じた長期的な展望(キャリアパス)が職員に分かりやすく周知されている	15 53.6%	4 14.3%	9 32.1%	0 0.0%	28 100.0%
1-②. 私は、事業所が求める職員または職務内容に応じた長期的な展望(キャリアパス)を理解できている	17 60.7%	4 14.3%	7 25.0%	0 0.0%	28 100.0%
2. 事業所は、事業所が求める職員または職務内容に応じた長期的な展望(キャリアパス)と連動した事業所の人材育成計画を策定している	12 42.9%	5 17.9%	11 39.3%	0 0.0%	28 100.0%

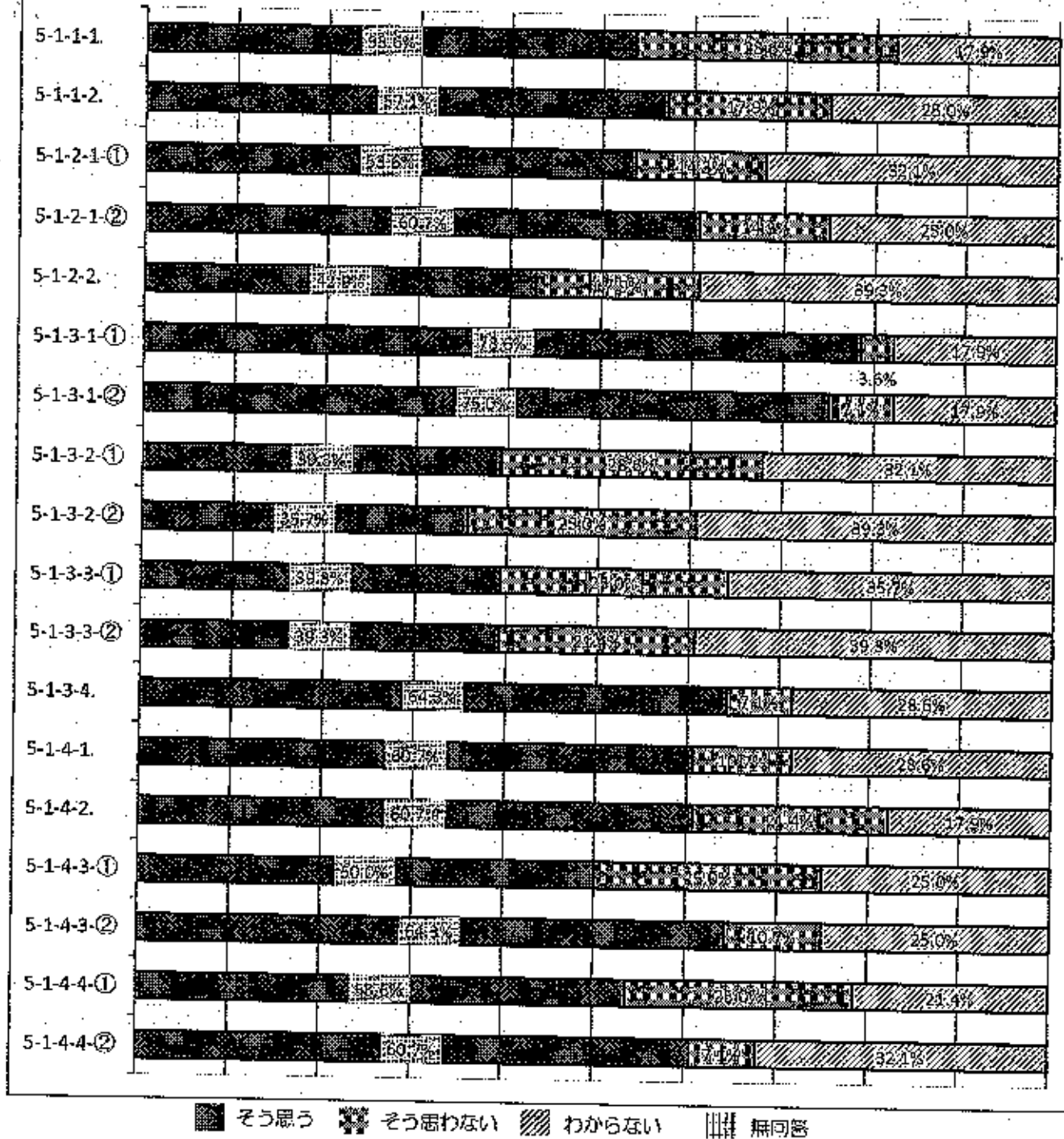
5-1-3. 事業所の求める人材像を踏まえた職員の育成に取り組んでいる

1-①. 事業所は、勤務形態に関わらず、職員にさまざまな方法で研修等を実施している	22 78.6%	1 3.6%	5 17.9%	0 0.0%	28 100.0%
1-②. 私には、事業所から様々な研修等の機会が与えられている	21 75.0%	2 7.1%	5 17.9%	0 0.0%	28 100.0%
2-①. 事業所は、職員一人ひとりの意向や経験等に基づき、個人別の育成(研修)計画を策定している	11 39.3%	8 28.6%	9 32.1%	0 0.0%	28 100.0%
2-②. 私の育成(研修)計画は、私の意向や経験等に基づいて策定されている	10 35.7%	7 25.0%	11 39.3%	0 0.0%	28 100.0%
3-①. 事業所は、職員一人ひとりの育成の成果を確認し、個人別の育成(研修)計画へ反映している	11 39.3%	7 25.0%	10 35.7%	0 0.0%	28 100.0%
3-②. 私の育成(研修)計画には、事業所が私の育成の成果を確認した内容が反映されている	11 39.3%	6 21.4%	11 39.3%	0 0.0%	28 100.0%
4. 事業所では、指導を担当する職員に対して、自らの役割を理解してより良い指導ができるよう組織的に支援を行っている	18 64.3%	2 7.1%	8 28.6%	0 0.0%	28 100.0%

5-1-4. 職員の定着に向け、職員の意欲向上に取り組んでいる

1. 事業所は、事業所の特性を踏まえ、職員の育成・評価と処遇(賃金、昇進・昇格等)・称賛などを連動させている	17 60.7%	3 10.7%	8 28.6%	0 0.0%	28 100.0%
2. 事業所は、就業状況(勤務時間や休職取得、職場環境・健康・ストレスなど)を把握し、安心して働き続けられる職場づくりに取り組んでいる	17 60.7%	6 21.4%	5 17.9%	0 0.0%	28 100.0%
3-①. 事業所は、職員の意欲を把握し、意欲と働きがいの向上に取り組んでいる	14 50.0%	7 25.0%	7 25.0%	0 0.0%	28 100.0%
3-②. 私はこの事業所の仕事について、意欲と働きがいを持つことができている	18 64.3%	3 10.7%	7 25.0%	0 0.0%	28 100.0%
4-①. 事業所は、職員間の良好な人間関係構築のための取り組みを行っている	15 53.6%	7 25.0%	6 21.4%	0 0.0%	28 100.0%
4-②. 私の職場では、良好な人間関係が構築されている	17 60.7%	2 7.1%	9 32.1%	0 0.0%	28 100.0%

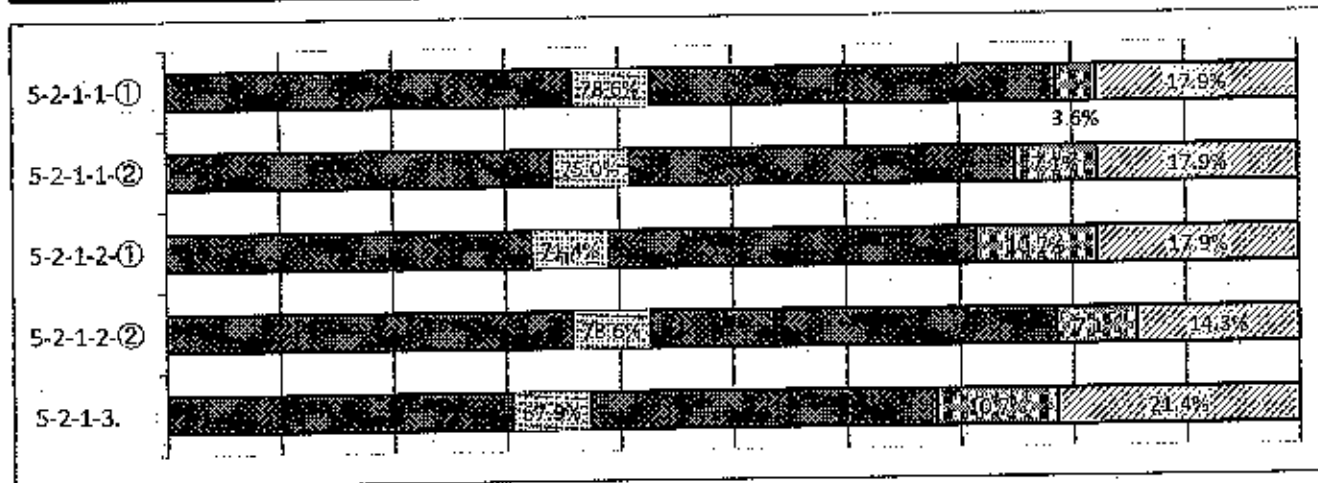




サブカテゴリー2 組織力の向上に取り組んでいる

5-2-1. 組織力の向上に向け、組織としての学びとチームワークの促進に取り組んでいる

	そう思う	そう思わない	わからない	無回答	合計	(単位:人)
1-①. 事業所は、職員一人ひとりが学んだ研修内容を、レポートや発表等を通じて共有化している	22 78.6%	1 3.6%	5 17.9%	0 0.0%	28 100.0%	
1-②. 私が学んだ研修内容は、レポートや発表等で報告し、職員間で共有化している	21 75.0%	2 7.1%	5 17.9%	0 0.0%	28 100.0%	
2-①. 事業所は、職員一人ひとりの日頃の気づきや工夫について、互いに話し合い、サービスの質の向上や業務改善に活かす仕組みを設けている	20 71.4%	3 10.7%	5 17.9%	0 0.0%	28 100.0%	
2-②. 私の日頃の気づきや工夫について、他の職員と互いに話し合い、サービスの質の向上や業務改善に活かす機会がある	22 78.6%	2 7.1%	4 14.3%	0 0.0%	28 100.0%	
3. 事業所は、目標達成や課題解決に向けて、チームでの活動が効果的に進むよう取り組んでいる	19 67.9%	3 10.7%	6 21.4%	0 0.0%	28 100.0%	

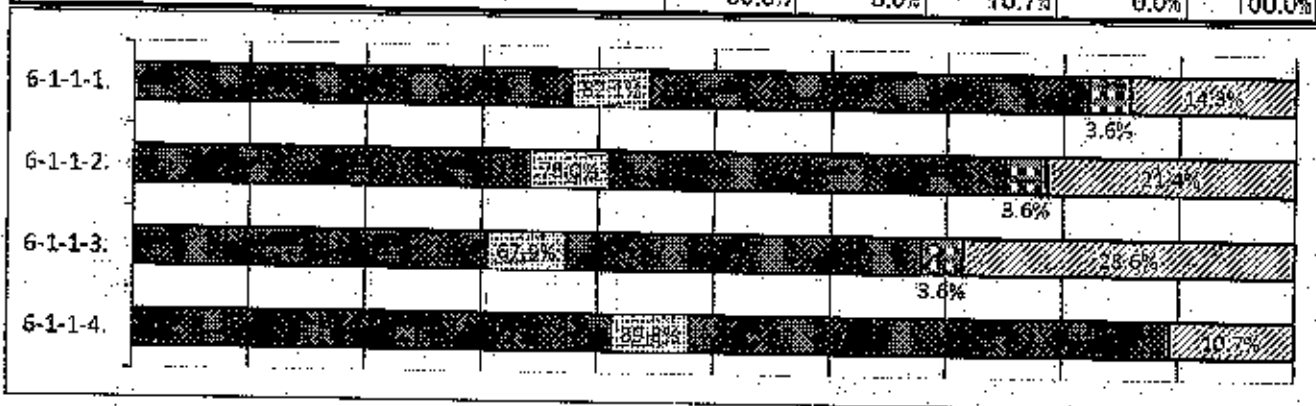


そう思う
  そう思わない
  わからない
  無回答

サブカテゴリ1 サービス情報の提供

6-1-1. 利用希望者等に対してサービスの情報を提供している

	そう思う	そう思わない	わからない	無回答	合計	(単位:人)
1. 利用希望者等が入手できる媒体で、事業所の情報を提供している	23	1	4	0	28	
	82.1%	3.6%	14.3%	0.0%	100.0%	
2. 利用希望者等の特性を考慮し、提供する情報の表記や内容をわかりやすいものになっている	21	1	6	0	28	
	75.0%	3.6%	21.4%	0.0%	100.0%	
3. 事業所の情報を、行政や関係機関等に提供している	19	1	8	0	28	
	67.9%	3.6%	28.6%	0.0%	100.0%	
4. 利用希望者等の問い合わせや見学があった場合には、個別の状況に応じて対応している	25	0	3	0	28	
	89.3%	0.0%	10.7%	0.0%	100.0%	



■ そう思う    ● そう思わない    ▨ わからない    ▩ 無回答

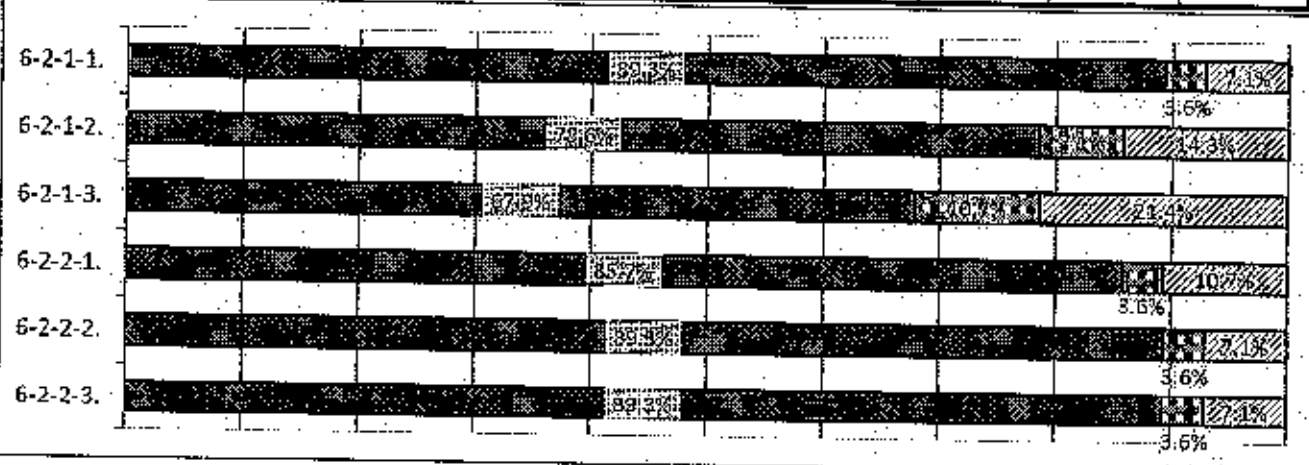
サブカテゴリ2 サービスの開始・終了時の対応

6-2-1. サービスの開始にあたり保護者に説明し、同意を得ている

	そう思う	そう思わない	わからない	無回答	合計	(単位:人)
1. サービスの開始にあたり、基本的ルール、重要事項等を保護者の状況に応じて説明している	25	1	2	0	28	
	89.3%	3.6%	7.1%	0.0%	100.0%	
2. サービス内容について、保護者の同意を得るようにしている	22	2	4	0	28	
	78.8%	7.1%	14.3%	0.0%	100.0%	
3. サービスに関する説明の際に、保護者の意向を確認し、記録化している	19	3	6	0	28	
	67.9%	10.7%	21.4%	0.0%	100.0%	

6-2-2. サービスの開始及び終了の際に、環境変化に対応できるよう支援を行っている

	そう思う	そう思わない	わからない	無回答	合計	(単位:人)
1. サービス開始時に、子どもの保育に必要な個別事情や要望を決められた書式に記録し、把握している	24	1	3	0	28	
	85.7%	3.6%	10.7%	0.0%	100.0%	
2. 利用開始直後には、子どもの不安やストレスが軽減されるように配慮している	25	1	2	0	28	
	89.3%	3.6%	7.1%	0.0%	100.0%	
3. サービスの終了時には、子どもや保護者の不安を軽減し、支援の継続性に配慮した支援を行っている	25	1	2	0	28	
	89.3%	3.6%	7.1%	0.0%	100.0%	



■ そう思う    ● そう思わない    ▨ わからない    ▩ 無回答

サブカテゴリ-3 個別状況の記録と計画策定

6-3-1. 定められた手順に従ってアセスメント(情報収集、分析および課題設定)を行い、子どもの課題を個別のサービス場面ごとに明示している

	そう思う	そう思わない	わからない	無回答	合計	(単位:人)
1. 子どもの心身状況や生活状況等を、組織が定めた統一した様式によって記録し把握している	24 85.7%	0 0.0%	4 14.3%	0 0.0%	28 100.0%	
2. 子どもや保護者のニーズや課題を明示する手書きを定め、記録している	23 82.1%	1 3.6%	4 14.3%	0 0.0%	28 100.0%	
3. アセスメントの定期的見直しの時期と手順を定めている	19 67.9%	2 7.1%	7 25.0%	0 0.0%	28 100.0%	

6-3-2. 全体的な計画や子どもの様子を踏まえた指導計画を作成している

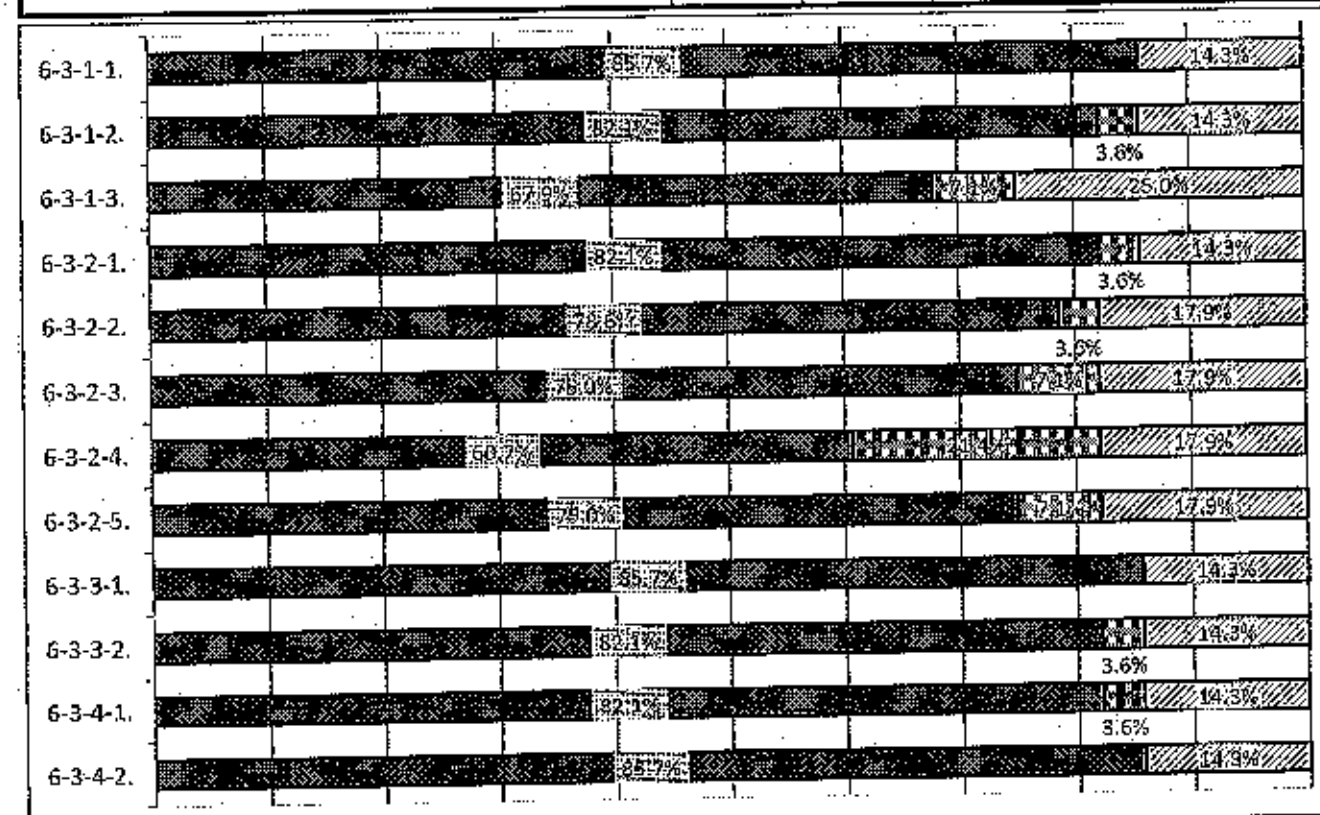
1. 指導計画は、全体的な計画を踏まえて、養護(生命の保持・情緒の安定)と教育(健康・人間関係・環境・言葉・表現)の各領域を考慮して作成している	23 82.1%	1 3.6%	4 14.3%	0 0.0%	28 100.0%
2. 指導計画は、子どもの実態や子どもを取り巻く状況の変化に即して、作成、見直しをしている	22 78.6%	1 3.6%	5 17.9%	0 0.0%	28 100.0%
3. 個別的な計画が必要な子どもに対し、子どもの状況(年齢・発達状況など)に応じて、個別的な計画の作成、見直しをしている	21 75.0%	2 7.1%	5 17.9%	0 0.0%	28 100.0%
4. 指導計画を保護者にわかりやすく説明している	17 60.7%	6 21.4%	5 17.8%	0 0.0%	28 100.0%
5. 指導計画は、見直しの時期・手順等の基準を定めたうえで、必要に応じて見直しをしている	21 75.0%	2 7.1%	5 17.9%	0 0.0%	28 100.0%

6-3-3. 子どもに関する記録が行われ、管理体制を確立している

1. 子ども一人ひとりに関する必要な情報を記載するしくみがある	24 85.7%	0 0.0%	4 14.3%	0 0.0%	28 100.0%
2. 指導計画に沿った具体的な保育内容と、その結果子どもの状態がどのように推移したのかについて具体的に記録している	23 82.1%	1 3.6%	4 14.3%	0 0.0%	28 100.0%

6-3-4. 子どもの状況等に関する情報を職員間で共有化している

1. 指導計画の内容や個人の記録を、保育を担当する職員すべてが共有し、活用している	23 82.1%	1 3.6%	4 14.3%	0 0.0%	28 100.0%
2. 申し送り・引継ぎ等により、子どもや保護者の状況に変化があった場合の情報を職員間で共有化している	24 85.7%	0 0.0%	4 14.3%	0 0.0%	28 100.0%



■ そう思う    ▨ そう思わない    ▧ わからない    ▩ 無回答

6-4-1. 子ども一人ひとりの発達の状態に応じた保育を行っている

	そう思う	そう思わない	わからない	無回答	合計	(単位:人)
1. 発達の過程や生活環境などにより、子ども一人ひとりの全体的な姿を把握したうえで保育を行っている	24	1	2	1	28	
	85.7%	3.6%	7.1%	3.6%	100.0%	
2. 子どもが主体的に周囲の人・もの・ことに興味や関心を持ち、働きかけることができるよう、環境を工夫している	24	2	1	1	28	
	85.7%	7.1%	3.6%	3.6%	100.0%	
3. 子ども同士が年齢や文化・習慣の違いなどを認め合い、互いを尊重する心が育つよう配慮している	26	1	0	1	28	
	92.9%	3.6%	0.0%	3.6%	100.0%	
4. 特別な配慮が必要な子ども(障害のある子どもを含む)の保育にあたっては、他の子どもとの生活を通して共に成長できるよう援助している	24	1	2	1	28	
	85.7%	3.6%	7.1%	3.6%	100.0%	
5. 発達の過程で生じる子ども同士のトラブル(けんか・かみつき等)に対し、子どもの気持ちを尊重した対応をしている	26	1	0	1	28	
	92.9%	3.6%	0.0%	3.6%	100.0%	
6. 【6歳児の定員を設けている保育所のみ】 小学校教育への円滑な接続に向け、小学校と連携をとって、援助している	24	0	2	2	28	
	85.7%	0.0%	7.1%	7.1%	100.0%	

6-4-2. 子どもの生活が安定するよう、子ども一人ひとりの生活のリズムに配慮した保育を行っている

1. 登園時に、家庭での子どもの様子を保護者に確認している	26	0	1	1	28	
	82.9%	0.0%	3.6%	3.6%	100.0%	
2. 発達の状態に応じ、食事・おせつなどの基本的な生活習慣の大切さを伝え、身につくよう援助している	27	0	0	1	28	
	96.4%	0.0%	0.0%	3.6%	100.0%	
3. 休息(昼寝を含む)の長さや時間帯は子どもの状況に配慮している	25	1	1	1	28	
	89.3%	3.6%	3.6%	3.6%	100.0%	
4. 降園時に、その日の子どもの状況を保護者一人ひとりに直接伝えている	25	2	0	1	28	
	89.3%	7.1%	0.0%	3.6%	100.0%	

6-4-3. 日常の保育を通して、子どもの生活や遊びが豊かに展開されるよう工夫している

1. 子どもの自主性、自発性を尊重し、遊びこめる時間と空間の配慮をしている	25	1	1	1	28	
	89.3%	3.6%	3.6%	3.6%	100.0%	
2. 子どもが、集団活動に主体的に関われるよう援助している	25	1	1	1	28	
	89.3%	3.6%	3.6%	3.6%	100.0%	
3. 子ども一人ひとりの状況に応じて、子どもが言葉による伝え合いを楽しみ、言葉に対する感覚を養えるよう配慮している	24	1	2	1	28	
	85.7%	3.6%	7.1%	3.6%	100.0%	
4. 子どもが様々な表現を楽しめるようにしている	26	1	0	1	28	
	92.9%	3.6%	0.0%	3.6%	100.0%	
5. 戸外・園外活動には、季節の移り変わりなどを感じとることができるような視点を取り入れている	24	2	1	1	28	
	85.7%	7.1%	3.6%	3.6%	100.0%	
6. 生活や遊びを通して、子どもがきまりの大切さに気付き、自分の気持ちを調整する力を育てられるよう、配慮している	24	2	1	1	28	
	85.7%	7.1%	3.6%	3.6%	100.0%	

6-4-4. 日常の保育に変化と潤いを持たせるよう、行事等を実施している

1. 行事等の実施にあたり、子どもが興味や関心を持ち、自ら進んで取り組めるよう工夫している	25	0	3	0	28	
	89.3%	0.0%	10.7%	0.0%	100.0%	
2. みんなで協力し、やり遂げることの喜びを味わえるような行事等を実施している	26	0	2	0	28	
	92.9%	0.0%	7.1%	0.0%	100.0%	
3. 子どもが意欲的に行事等に取り組めるよう、行事等の準備・実施にあたり、保護者の理解や協力を得るための工夫をしている	25	0	3	0	28	
	89.3%	0.0%	10.7%	0.0%	100.0%	

6-4-5. 保育時間の長い子どもが落ち着いて過ごせるような配慮をしている

1. 保育時間の長い子どもが安心し、くつろげる環境になるよう配慮をしている	26	2	0	0	28	
	92.9%	7.1%	0.0%	0.0%	100.0%	
2. 保育時間が長くなる中で、保育形態の変化がある場合でも、子どもが楽しく過ごせるよう配慮をしている	26	1	1	0	28	
	92.9%	3.6%	3.6%	0.0%	100.0%	

## 6-4-6. 子どもが楽しく安心して食べることができる食事を提供している

1. 子どもが楽しく、落ち着いて食事をとれるような雰囲気作りに配慮している	28	0	0	0	28
	100.0%	0.0%	0.0%	0.0%	100.0%
2. メニューや味付けなどに工夫を凝らしている	24	2	2	0	28
	85.7%	7.1%	7.1%	0.0%	100.0%
3. 子どもの体調(食物アレルギーを含む)や文化の違いに応じた食事を提供している	26	0	2	0	28
	92.9%	0.0%	7.1%	0.0%	100.0%
4. 食についての関心を深めるための取り組み(食材の栽培や子どもの調理活動等)を行っている	25	2	1	0	28
	89.3%	7.1%	3.6%	0.0%	100.0%

## 6-4-7. 子どもが心身の健康を維持できるよう援助している

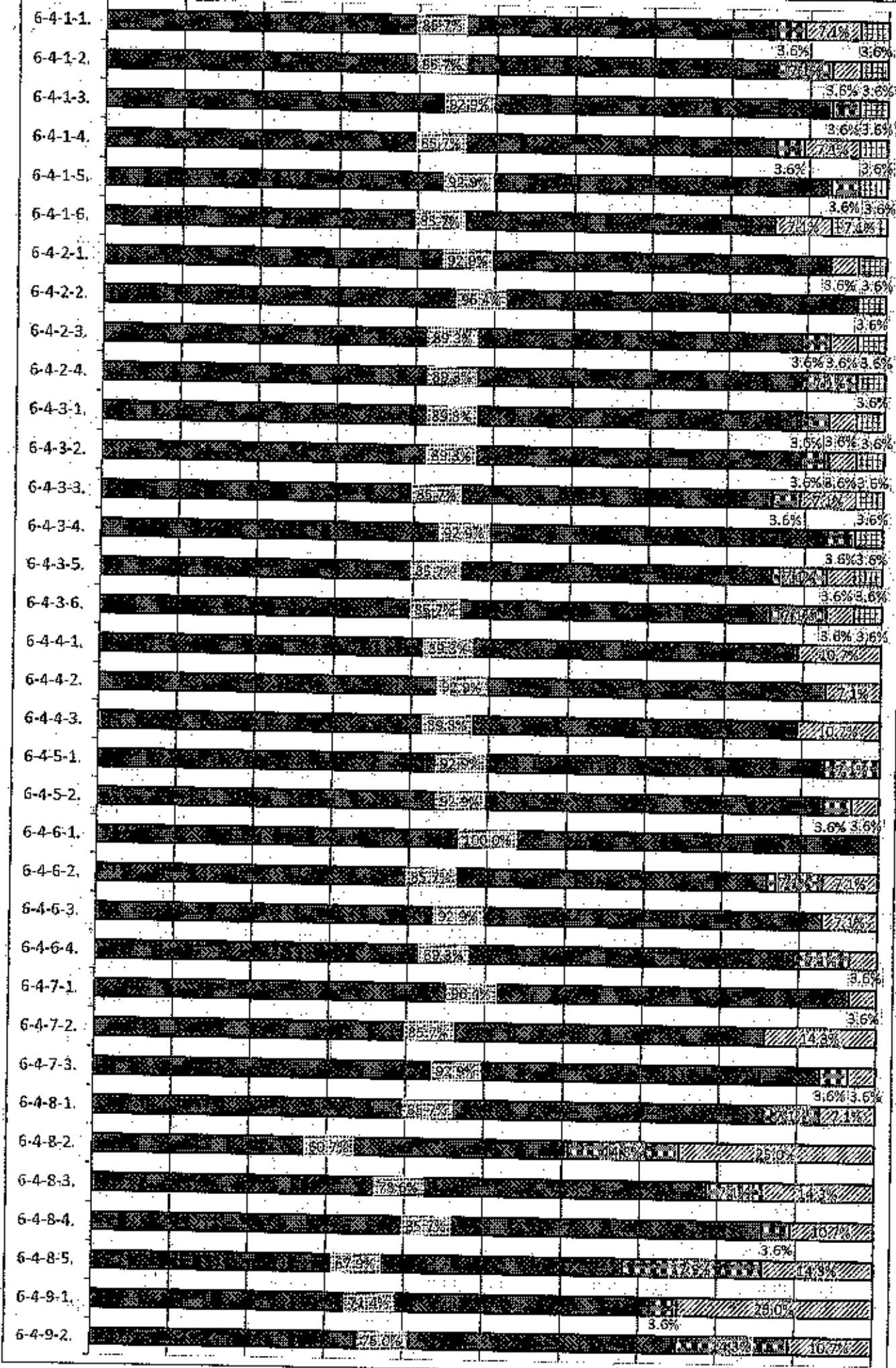
1. 子どもが自分の健康や安全に関心をもち、病気やけがを予防・防止できるように援助している	27	0	1	0	28
	96.4%	0.0%	3.6%	0.0%	100.0%
2. 医療的なケアが必要な子どもに、専門機関等との連携に基づく対応をしている	24	0	4	0	28
	85.7%	0.0%	14.3%	0.0%	100.0%
3. 保護者と連携をとって、子ども一人ひとりの健康維持に向けた取り組み(乳幼児突発性死亡症候群の予防を含む)を行っている	26	1	1	0	28
	92.9%	3.6%	3.6%	0.0%	100.0%

## 6-4-8. 保護者が安心して子育てをすることができるよう支援を行っている

1. 保護者には、子育てや就労等の個々の事情に配慮して支援を行っている	24	2	2	0	28
	85.7%	7.1%	7.1%	0.0%	100.0%
2. 保護者同士が交流できる機会を設けている	17	4	7	0	28
	60.7%	14.3%	25.0%	0.0%	100.0%
3. 保護者と職員の信頼関係が深まるような取り組みをしている	22	2	4	0	28
	78.6%	7.1%	14.3%	0.0%	100.0%
4. 子どもの発達や育児などについて、保護者との共通認識を得る取り組みを行っている	24	1	3	0	28
	85.7%	3.6%	10.7%	0.0%	100.0%
5. 保護者の能力向上のため、園の保育の活動への参加を促している	19	5	4	0	28
	67.9%	17.9%	14.3%	0.0%	100.0%

## 6-4-9. 地域との連携のもとに子どもの生活の幅を広げるための取り組みを行っている

1. 地域資源を活用し、子どもが多様な体験や交流ができるような機会を確保している	20	1	7	0	28
	71.4%	3.6%	25.0%	0.0%	100.0%
2. 園の行事に地域の人の参加を呼び掛けたり、地域の行事に参加する等、子どもが職員以外の人と交流できる機会を確保している	21	4	3	0	28
	75.0%	14.3%	10.7%	0.0%	100.0%



そう思う
  そう思わない
  わからない
  無回答

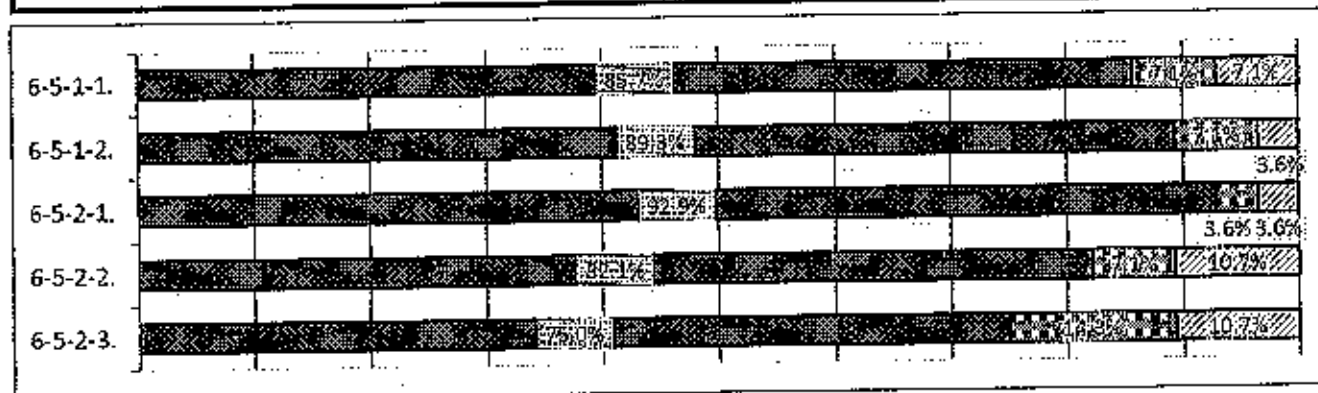
サブカテゴリー5 プライバシーの保護等個人の尊厳の尊重

6-5-1. 子どものプライバシー保護を徹底している

	そう思う	そう思わない	わからない	無回答	合計	(単位:人)
1. 子どもに関する情報(事項)を外者とやりとりする必要が生じた場合には、保護者の同意を得るようにしている	24 85.7%	2 7.1%	2 7.1%	0 0.0%	28 100.0%	
2. 子どもの羞恥心に配慮した保育を行っている	25 89.3%	2 7.1%	1 3.6%	0 0.0%	28 100.0%	

6-5-2. サービスの実施にあたり、子どもの権利を守り、子どもの意思を尊重している

	そう思う	そう思わない	わからない	無回答	合計	(単位:人)
1. 日常の保育の中で子ども一人ひとりを尊重している	26 92.9%	1 3.6%	1 3.6%	0 0.0%	28 100.0%	
2. 子どもと保護者の価値観や生活習慣に配慮した保育を行っている	23 82.1%	2 7.1%	3 10.7%	0 0.0%	28 100.0%	
3. 虐待防止や育児困難家庭への支援に向けて、職員の勉強会・研修会を実施し理解を深めている	21 75.0%	4 14.3%	3 10.7%	0 0.0%	28 100.0%	



■ そう思う    ▨ そう思わない    ▩ わからない    ▮ 無回答

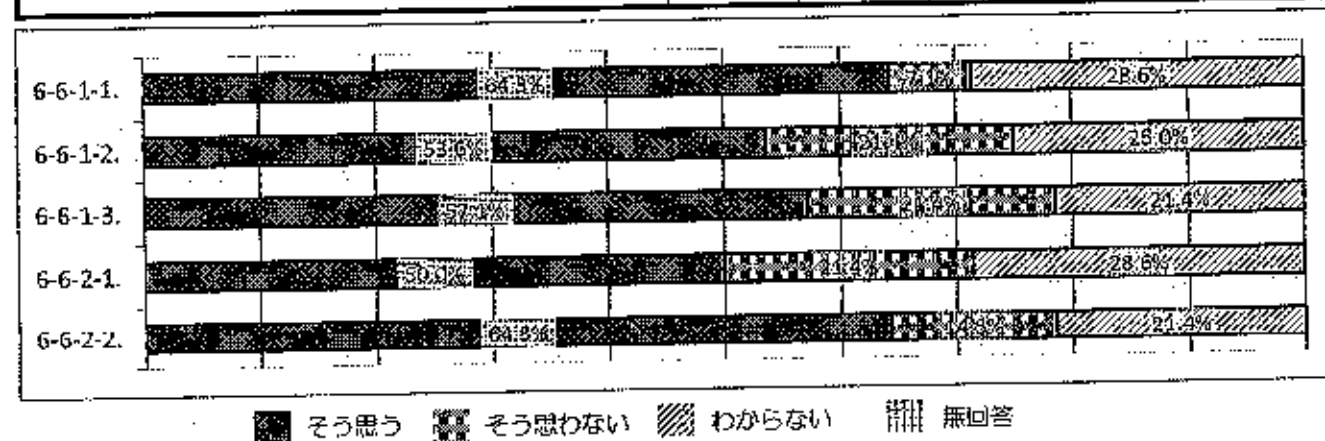
サブカテゴリー6 事業所業務の標準化

6-6-1. 手引書等を整備し、事業所業務の標準化を図るための取り組みをしている

	そう思う	そう思わない	わからない	無回答	合計	(単位:人)
1. 手引書(基準書、手順書、マニュアル)等で、事業所が提供しているサービスの基本事項や手順等を明確にしている	18 64.3%	2 7.1%	8 28.6%	0 0.0%	28 100.0%	
2. 提供しているサービスが定められた基本事項や手順等に沿っているかどうか定期的に点検・見直しをしている	15 53.6%	6 21.4%	7 25.0%	0 0.0%	28 100.0%	
3. 職員は、わからないことが起きた際や業務点検の手段として、日常的に手引書等を活用している	16 57.1%	6 21.4%	6 21.4%	0 0.0%	28 100.0%	

6-6-2. サービスの向上をめざして、事業所の標準的な業務水準を見直す取り組みをしている

	そう思う	そう思わない	わからない	無回答	合計	(単位:人)
1. 提供しているサービスの基本事項や手順等は改定の時期や見直しの基準が定められている	14 50.0%	8 28.6%	8 28.6%	0 0.0%	28 100.0%	
2. 提供しているサービスの基本事項や手順等の見直しにあたり、職員や保護者等からの意見や提案、子どもの様子を反映するようにしている	18 64.3%	4 14.3%	6 21.4%	0 0.0%	28 100.0%	



■ そう思う    ▨ そう思わない    ▩ わからない    ▮ 無回答



# 福祉サービス第三者評価 利用者調査結果

《事業所名： 東保育園》

## ■調査対象と方法

調査対象	保育園を利用している全世帯を対象に調査を実施しました。兄弟姉妹のいる世帯は1世帯として扱い、一番年齢の低いお子さんを対象として、回答してもらいました。	
調査方法	実施期間	2020年10月19日～2020年11月2日 ※11月9日到着分まで集計
	アンケート調査は無記名方式、配付は施設を通じて利用者へ手渡し、回収は保護者から直接評価機関へ郵送する方法によりました。調査結果は選択回答だけでなく、記述式の回答についても匿名性に配慮してまとめ、報告いたします。	
	利用者総数(在園児数)	92
	利用者家族総数(世帯)	76
	共通評価項目による調査対象者数	76
	共通評価項目による調査の有効回答者数	40
	利用者家族総数に対する回答者割合(%)	52.6%

## ■調査結果報告の構成

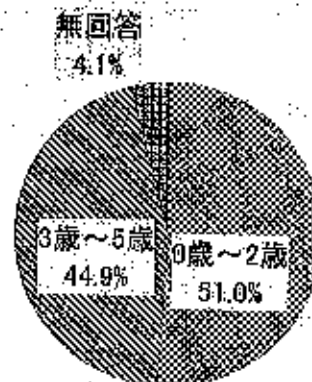
保育園を利用しているお子さんの年齢の内訳表	保育園を利用しているお子さんの年齢の内訳表です。複数のお子さんがいらっしゃる場合は、該当する全部に回答をいただいていますので、合計数と有効回答者数は必ずしも一致しません。
質問別及び総合的な感想について回答比率の比較グラフ	質問別及び総合的な感想についての回答比率棒グラフです。
質問別及び総合的な感想について回答者数の内訳表	質問別及び総合的な感想についての回答者数の内訳表です。
東京都認可保育所2018年度平均との比較チャート	2018年度に東京都認可保育所で実施した利用者調査の結果の平均との比較チャート図です。
利用者調査・自由意見(質問別/[2](3)[4])	質問別及び総合的な自由意見です。(各質問及び総合満足度への回答内訳も示しています)
質問別総合満足度比率の比較グラフ	「各質問について回答した方が総合満足度でどのように回答したか」「総合満足度の各回答者が質問に対してどのように回答したか」を示すグラフです。各質問項目が総合満足にどのように影響しているかを示しています。
質問別回答結果の過去対比グラフ	質問別の過去の結果の比較グラフです。(過去に弊社で第三者評価または利用者に対するアンケート調査を実施している場合のみ)
質問別回答結果の過去対比チャート図	質問別の「はい」の回答率を過去の結果と比較したチャート図です。(過去に弊社で第三者評価または利用者調査を実施している場合のみ)
年齢層別の回答比率チャート図	年齢層別に各質問の「はい」「満足」以上の回答率を比較したチャート図です。

## ■保育園を利用しているお子さんの年齢の内訳表

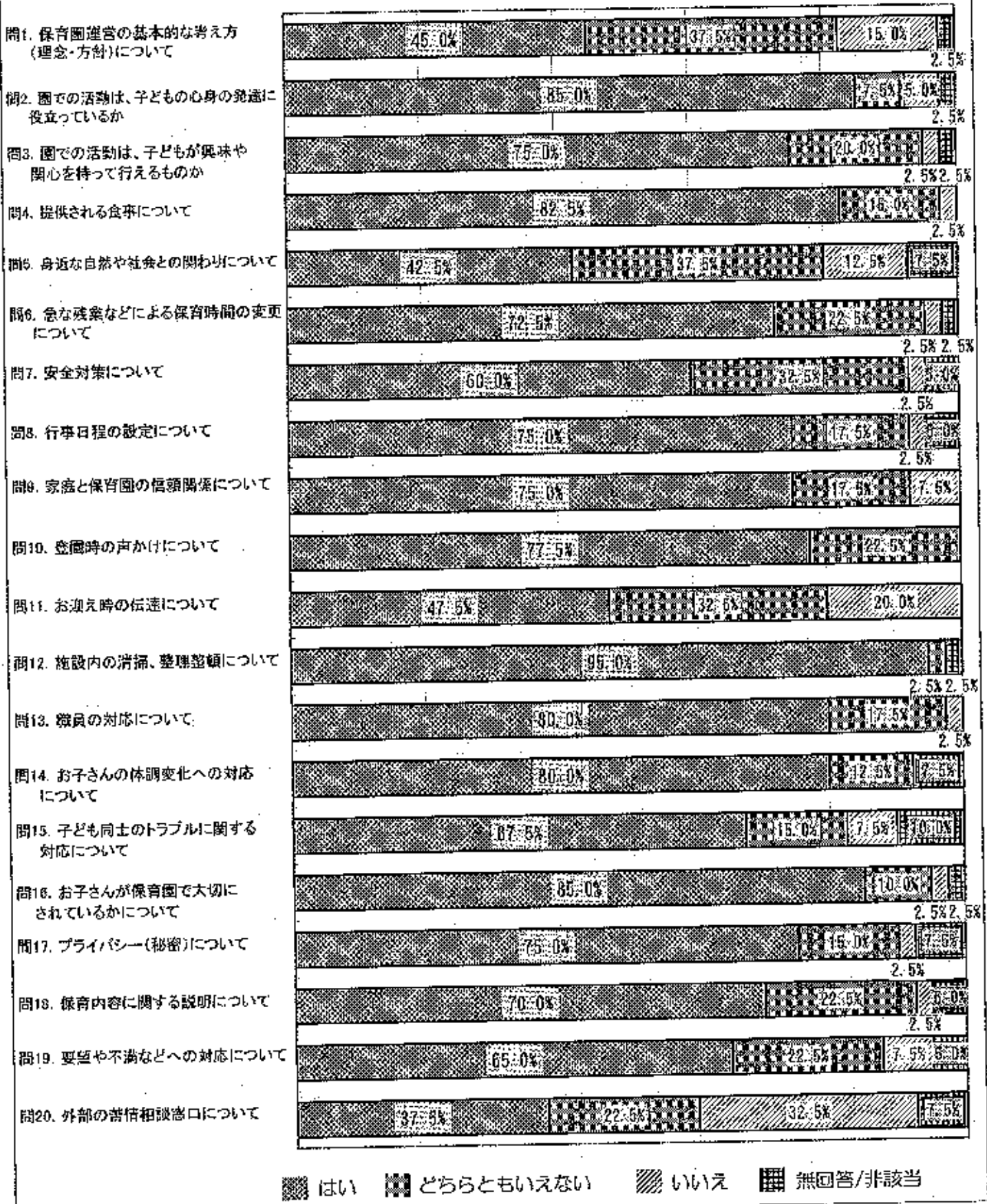
※複数のお子さんがいらっしゃる場合は、該当する全部について回答

0歳～2歳	25	51.0%
3歳～5歳	22	44.9%
無回答	2	4.1%
合計	49	100.0%

(単位:人)



■ 質問別回答比率の比較表



■ 総合的な感想

〔1〕現在利用している保育園を総合的にみて、どのように感じていますか



9/4/2014

		はい	どちらとも いえない	いいえ	無回答/ 非該当	合計	
保育園の 理念・方針 について	問1. 保育園運営の基本的な考え方(理念・方針)をご存じですか	18 45.0%	15 37.5%	6 15.0%	1 2.5%	40 100.0%	△
	問2. 園での活動は、子どもの心身の発達に役立っていると思いますか	34 85.0%	3 7.5%	2 5.0%	1 2.5%	40 100.0%	★★
	問3. 園での活動は、子どもが興味や関心を持って行えるものになっていると思いますか	30 75.0%	8 20.0%	1 2.5%	1 2.5%	40 100.0%	
	問4. 提供される食事・おやつは、子どもの状況に配慮し、工夫されたものになっていると思いますか	33 82.5%	6 15.0%	1 2.5%	0 0.0%	40 100.0%	
	問5. 戶外遊びや行事などにより、子どもが自然や社会と関わる機会は十分確保されていると思いますか	17 42.5%	15 37.5%	5 12.5%	3 7.5%	40 100.0%	△△
	問6. 急な残業などで、あらかじめ取り決めた保育時間を変更したい場合、園は状況に合わせて柔軟に対応していると思いますか	29 72.5%	9 22.5%	1 2.5%	1 2.5%	40 100.0%	
	問7. 安全対策が十分取られていると思いますか(園内外の安全管理、不審者対応、緊急時の対応など)	24 60.0%	13 32.5%	1 2.5%	2 5.0%	40 100.0%	
	問8. 行事日程の設定は、保護者の状況に十分配慮されていると思いますか	30 75.0%	7 17.5%	1 2.5%	2 5.0%	40 100.0%	
	問9. 子どもの気持ちや様子・子育てなどについて、職員と話したり相談することができるような信頼関係があると思いますか	30 75.0%	7 17.5%	3 7.5%	0 0.0%	40 100.0%	
	問10. 登園時に、子どもの家庭での様子について、園からの声かけはありますか	31 77.5%	9 22.5%	0 0.0%	0 0.0%	40 100.0%	
	問11. お迎え時に、その日の子どもの状況が個別に伝えられていますか(担任以外からの伝達なども含む)	19 47.5%	13 32.5%	8 20.0%	0 0.0%	40 100.0%	
安心・ 快適性	問12. 保育園内は清潔で整理、整頓された空間になっていると思いますか	38 95.0%	1 2.5%	0 0.0%	1 2.5%	40 100.0%	★★★
	問13. 職員の接遇・態度は適切だと思いますか	32 80.0%	7 17.5%	1 2.5%	0 0.0%	40 100.0%	
	問14. 保育中の発熱やケガなど、子どもの体調変化への対応(処置・連絡など)は、十分されていると思いますか	32 80.0%	5 12.5%	0 0.0%	3 7.5%	40 100.0%	
	問15. 子ども同士のトラブルがあった場合の職員の対応は、信頼できますか	27 67.5%	6 15.0%	3 7.5%	4 10.0%	40 100.0%	
個人の自由	問16. あなたは、職員が子どもの気持ちを大切にしながら対応してくれていると思いますか	34 85.0%	4 10.0%	1 2.5%	1 2.5%	40 100.0%	★★
	問17. あなたや子どものプライバシー(他の人に見られたくない、聞かれたくない、知られたくないと思うこと)を職員は守ってくれていると思いますか	30 75.0%	6 15.0%	1 2.5%	3 7.5%	40 100.0%	
	問18. 子どもの保育内容に関する説明は、わかりやすいと思いますか	28 70.0%	9 22.5%	1 2.5%	2 5.0%	40 100.0%	
園長・職員 の対応	問19. 保育園は、不満に思ったことや要望を伝えたとき、きちんと対応していると思いますか	26 65.0%	9 22.5%	3 7.5%	2 5.0%	40 100.0%	
	問20. 要望や不満があったときに、職員以外の人(役所や第三者委員など)にも相談できることを、園はわかりやすく伝えてくれていますか	15 37.5%	9 22.5%	13 32.5%	3 7.5%	40 100.0%	△△△

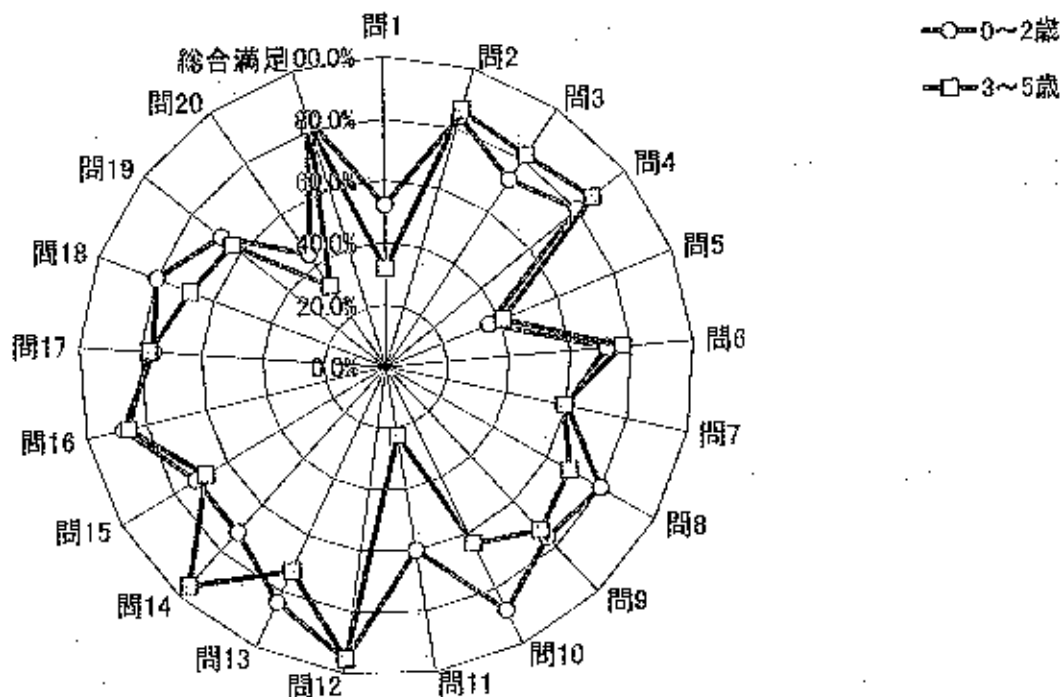
※※※※、★★、★は「はい」回答比率の高い順に第三位までにマーキングされています。  
 ※※△△△、△△、△は「はい」回答比率の低い順に第三位までにマーキングされています。

■ 総合的な感想の回答内訳

大変満足	満足	どちらとも いえない	不満	大変不満	無回答	合計
8	24	5	2	1	0	40 (単位:人)
20.0%	60.0%	12.5%	5.0%	2.5%	0.0%	100.0%

■ 年齢層別「はい」「満足度」比率の比較チャート

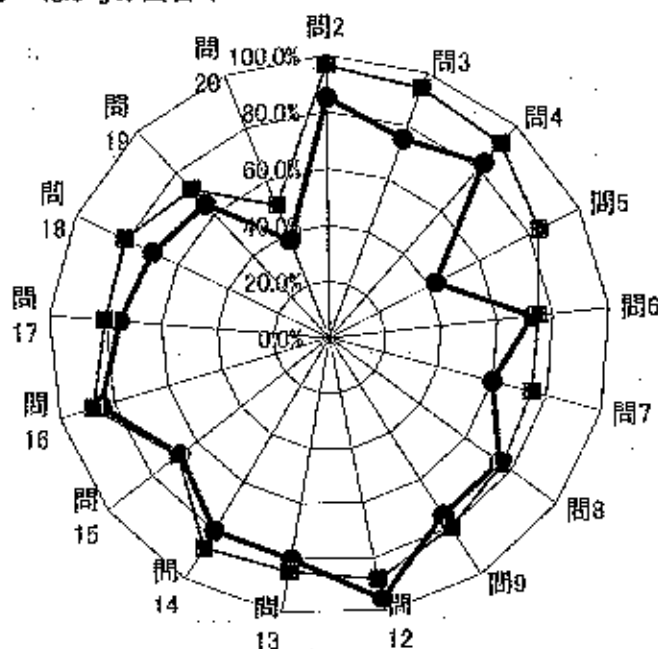
■ 「はい」の比率、「大満足」「満足」比率



※総合満足についての回答は「大満足」と「満足」の比率の合計になっています。

■ 東京都認可保育所2018年度平均との比較

■ 「はい」の回答率



■ 「いいえ」の回答率

