



令和6年4月1日 成川保育園

入園・進級おめでとうございます

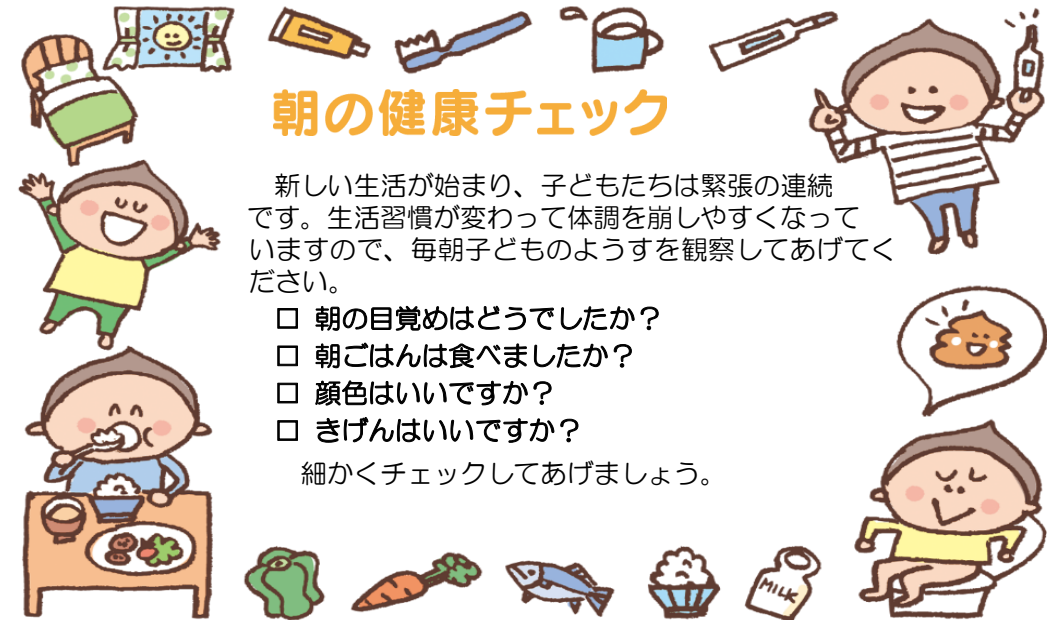
暖かい春の日差しのなか、今年度も新入園児を迎え、喜びに満ちた新年度をスタートすることができました。初めての集団生活や、進級で緊張と不安がいっぱいというお子さんもありますが、保護者の皆様と連携しながら少しでも新しい環境に慣れ、楽しく保育園生活が送れるよう務めていきたいと思っております。

保護者の皆様には保育活動へのご理解とご協力、よろしくお願いいたします。



<4月の予定>

| 月 | 火 | 水 | 木 | 金 | 土 |
|------------------|--------------------|------------|----|----------------------|----|
| 1 入園式 保護者会 | 2 個人面談 (8日迄) | 3 | 4 | 5 | 6 |
| 8 | 9 | 10 | 11 | 12 マーチング 指導日 | 13 |
| 15 | 16 身体測定 | 17 愛情弁当 | 18 | 19 体育遊び サッカー教室 | 20 |
| 22 | 23 誕生会 | 24 | 25 | 26 サッカー教室 | 27 |
| 29 昭和の日 | 30 避難訓練 | | | | |



朝の健康チェック

新しい生活が始まり、子どもたちは緊張の連続です。生活習慣が変わって体調を崩しやすくなっていますので、毎朝子どものようすを観察してあげてください。

- 朝の目覚めはどうでしたか？
- 朝ごはんは食べましたか？
- 顔色はいいですか？
- きげんはいいですか？

細かくチェックしてあげましょう。

持ち物に名前を

所持品や衣類などにはすべてわかりやすい場所に、大きく**名前を記入**してください。
また、譲り受けた物にも、必ず名前を書いてくださいますよう、お願いいたします。

お願い

- 欠席される場合は、給食の準備がありますので、9時まで連絡をください。

個人面談

- 2～8日の間に、個人面談をいたします。お忙しい中申し訳ありませんが、子どもさんのご家庭での生活や遊びの様子、健康状態等お聞かせください。

<5月の予定>

- 内科検診
- 中学校職場体験学習受け入れ

