

☆準備するものは...

全園児

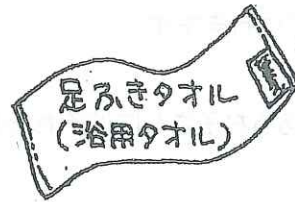
- ・布団カバー(敷布団・毛布)
- *夏はタオルケットを使用します。



- ・手ふきタオル(ループ付き)



- ・足ふきタオル



- ・汚れ物袋(ビニール袋)



《 0歳児 (もも組) 》

- ・食事用エプロン.....3枚
- ・清拭タオル.....1枚
- ・着替え(肌着・上着・ズボン)....3組以上
- ・紙オムツ
- ・園用の靴...歩行が開始したお子さん (歩行開始前は靴下を使用します)

《 1歳児 (ばら組) 》

- ・食事用エプロン.....3枚
- ・手ふきタオル.....1枚
- ・足ふきタオル.....2枚
- ・着替え(肌着・上着・ズボン)....3組以上
- ・紙オムツ

《 2歳児 (さくら組) 》

- ・食事用エプロン....1枚
- ・手ふきタオル.....1枚
- ・足ふきタオル.....2枚
- ・着替え(肌着・上着・ズボン)....3組以上
- ・紙オムツ
- ・パンツ(パンツに移行しているお子さん)

《 3~5歳児 (たけ・きく・すみれ組) 》

- ・口ふきタオル.....1枚
- ・手ふきタオル.....1枚
- ・足ふきタオル.....2枚
- ・着替え(肌着・上着・ズボン).....2組以上
- ・パンツ
- ・コップ



社会福祉法人 八雲会

やぐもだいほいくえん



住所 〒182-0015 東京都調布市八雲台1丁目32番地1
 電話 042-486-9143 FAX 042-482-1284

ホームページ <http://www.ans.co.jp/n/yagumodai>

ホームページに事業目的・保育理念・保育目標・
 保育方針・保育園の概要・定員数等詳しく載せています。
 又、園舎内の案内(YouTube)もご覧ください。

八雲台保育園の

☆保育目標☆

健康で明るく、のびのびと育つ子ども

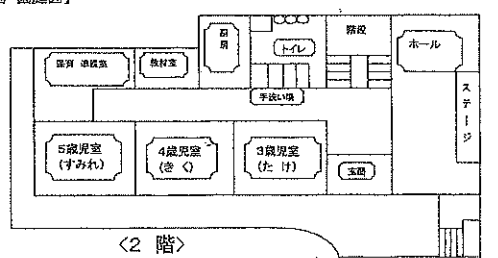
☆保育内容☆

1. 1年を通じて裸足保育・薄着を実施して、健康に努めています。
2. 手遊びや歌に親しみ、各年齢に合わせたリズム遊びを取り入れています。
3. 諸機能の発達をふまえながら、身体をたくさん動かす遊びや巧技台遊びを取り入れ、色々な運動遊びが楽しめるようにしています。
3. 4. 5歳児は講師による運動指導(年24回)を受けています。
4. 園庭が広く、お外遊びがたくさん出来ます。また、近くには野川や各種公園があり、園外散歩を取り入れて自然に親しめるようにしています。
5. 年齢別クラス保育を行っています。3. 4. 5歳児で異年齢交流保育を行う時間を設けています。

※詳しくはホームページをご覧ください

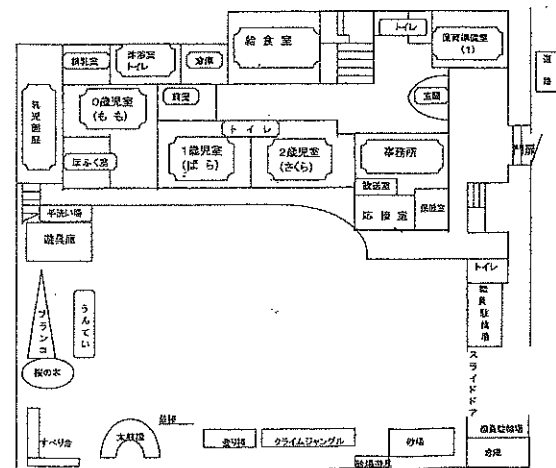
《園庭・園舎内の図》

【園舎・園庭図】



《行事予定》

- 4月 入園式
 - 5月 創立記念日
カレーパーティー
 - 7月 プール遊び(3. 4. 5歳児)
七夕会・夏まつり
 - 9月 防災訓練
 - 10月 運動会(4. 5歳児)
芋掘り(5歳児) 芋煮会
 - 11月 児童劇鑑賞
 - 12月 発表会(4. 5歳児)
クリスマスパーティー
 - 2月 豆まき
 - 3月 卒園式 お別れ会
- ※毎月、身体測定・誕生会・避難訓練・防犯訓練・お話し会(図書館へ行き、絵本の読み聞かせをしてもらったり、絵本を借りたりします。)4・5歳児
- ※年度により多少日程が変更になります。



よくあるご質問より

☆裸足保育とは・・・

土踏まずを鍛えるために園舎内では年間を通じて全園児が裸足で過ごしています。土踏まずの形成されるこの時期に、裸足で身体を動かして鍛えることが大切です。ケガ等で靴下を履く必要がある場合はその都度対応しています。

☆散歩はどこへ行きますか・・・

0～1歳児はバギーやサークル車に乗ってお散歩します。八雲台公園・佐須公園・布多公園や崖登りや草花つみ・木の実拾いのできる深大寺自然広場(カニ山)・野草園などに行きます。

☆ミルクは何を使っていますか・・・

『明治ほほえみ』です。アレルギーのあるお子さんにはそれぞれ対応したミルクを使用します。

☆保育園の食事は・・・

衛生的で安全な食材・食品を選び、基本的に国産のものを使用した手作り給食を実施しています。

☆オムツは・・・

紙オムツを持参していただきます。使用後は業者に回収をお願いしています。

☆安全について・・・

正門には電子錠を導入して常時施錠しています。緊急及び災害時は、保護者の方に正確な情報を伝えるためにメール配信の導入をしています。毎月、避難訓練・防犯訓練を実施しています。

☆ベビーカーで登園したいのですが置く場所がありますか？

玄関ポーチに畳んで置いておくことは可能です。

☆駐車スペースはありますか？

2台分しかありませんので出来るだけ自転車か徒歩での送迎をお願いしています。

☆父母会はありますか？

保護者の方に行事のお手伝いをして頂くことはありません。

☆熱は何度まで預かってもらえますか？

保育中に37.8℃以上になった場合はお迎えの連絡をします。平熱に下がり24時間経過してから登園が可能となります。その他体調不良や嘔吐・下痢等もお迎えをお願いしています。(0歳児は登園時に保育士が検温し、健康状態をチェックします。37.8℃以上になった場合は降園となります。)