

保護者の皆様へ

社会福祉法人カヤ福祉会 愛香保育園  
園長 仲宗根 寛明 公 印 省 略

## 【園児の登・降園時受入れ方法及び感染症対策の変更について】

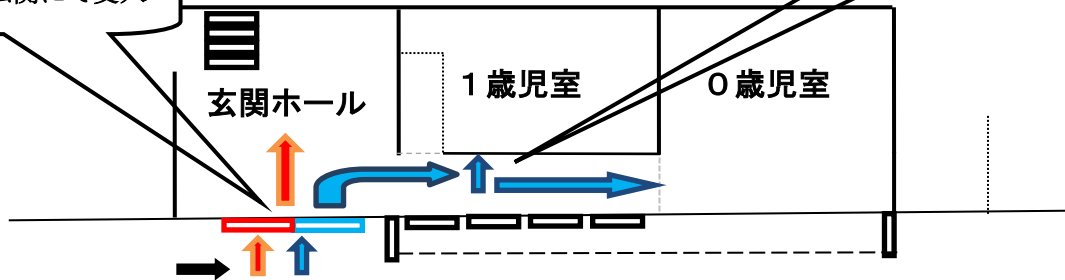
新型コロナウイルス感染症まん延時は多大なご協力を賜りありがとうございました。5月8日からの対応変更に伴い、当園での感染症対策も一部緩和することになりました。つきましては、ご確認に際してお手数かと思いますが、今後は以下の事項についてご対応をよろしくお願い致します。

**【 7:30 ~ 9:20 】** ※各クラスへの移動時間は日毎に変動します。

2～4歳児は合同保育中の為一律で玄関ホールでの受入となります。

★0・1歳児は各クラス入口へ保護者の方がお連れ下さい。

★2～4歳児は玄関にて受入



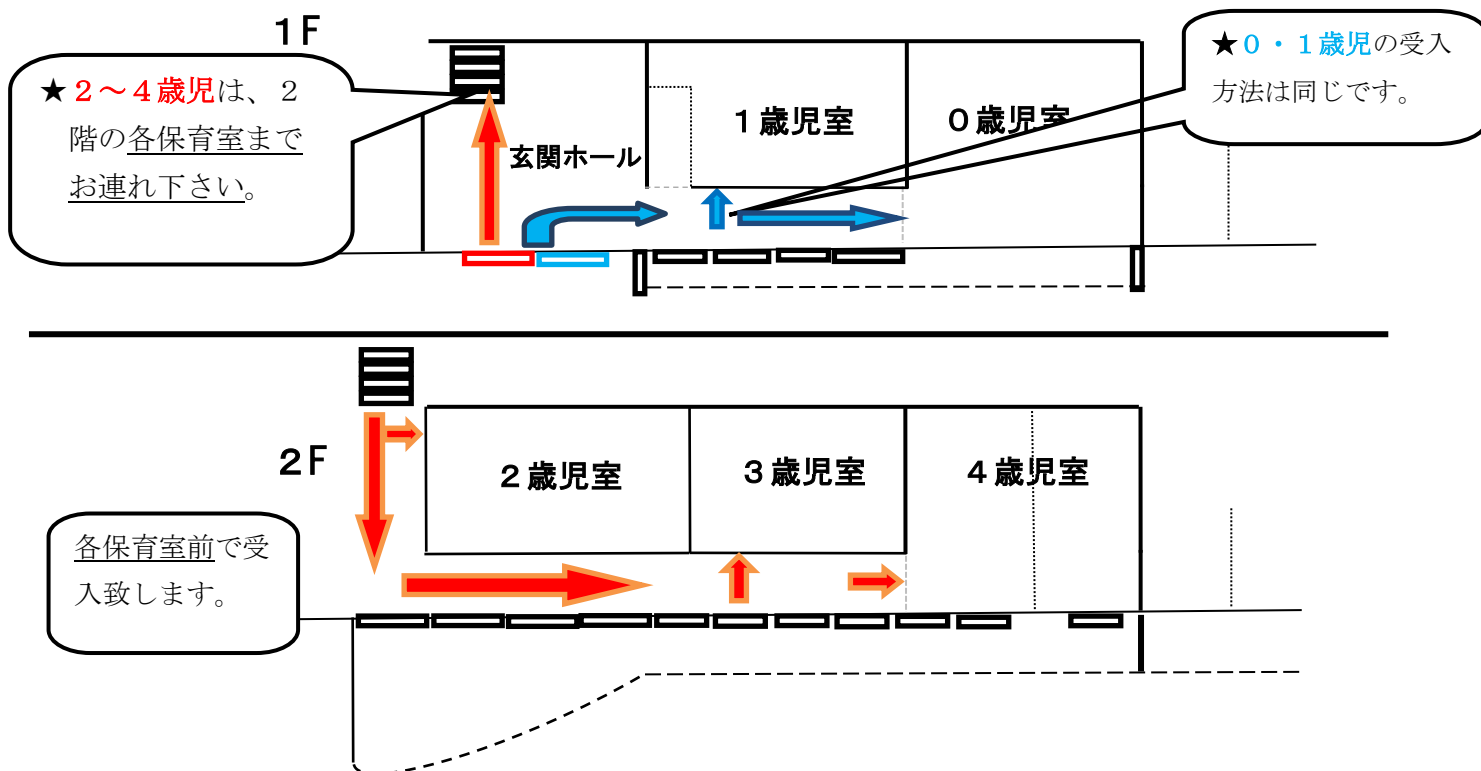
園庭

## 【受入・お迎え時のお願い】

駐車場が混み合うのを避けるため、登・降園時に**園庭や園舎内で園児を遊ばせる事**や、保護者の方向士での**長期間の歓談**はご遠慮下さい。また、事故や怪我を防ぐため**保育室・お車につくまでは、可能な限りお子様と手を繋ぐか、並んで歩く**ようにお願いします。**駐車場前道路への飛び出し**には、特にご注意ください！

## 【 9:20 ~ 】 2~4歳児2階へ移動(園庭遊びの場合もあります)

2~4歳児の受入は、玄関ホールから2階に上がって貰い、各保育室前で受入・お迎えをお願いします。



## 【 15:00 ~ 17:30 】 降園時のお迎えについて

上記の時間帯は2~4歳児はまだ2F保育室にいる場合が多いため、玄関から入り2F各保育室までお迎えをお願いします。

※保護者様の体調が優れない、ご高齢の為階段の使用に難がある等事情がある場合は担任保育士や事務所までご相談下さい。



### 【階段のご利用に関して】

段差が低く、急いで昇降すると大変危険です。必ずお子様と一緒に移動をお願いします。またお子様に手すりを掴んで移動するようお願い下さい。園でも同様のお話をしていきますのでご家庭とあわせて取り組みましたら幸いです。



### 【継続する感染症対策について】

当園においては、当面は以下の対応を継続します。

- ★玄関での手指の消毒
- ★室内でのマスクの着用(保護者の方へは推奨)
- ★症状が出ている時の登園・送迎制限
- ★感染まん延に伴う家庭保育のご協力願い
- ★継続して37.7℃以上の発熱又は激しい呼吸器系症状が出た後の24時間ご利用制限

※医療機関を受診し問題がないと医師・園で判断した場合は登園可