

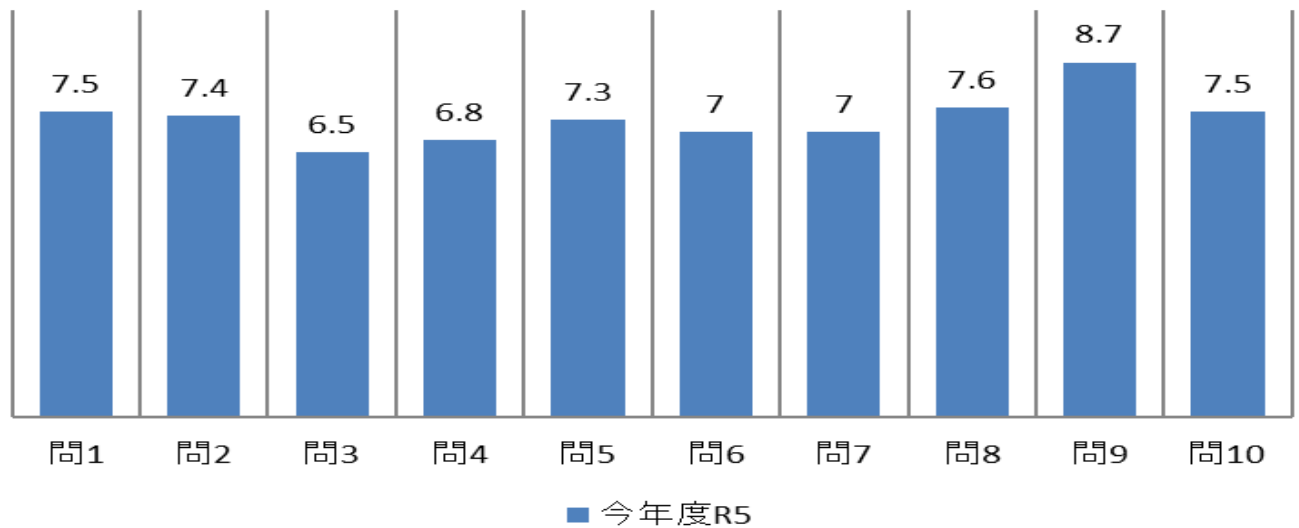
# 令和5年度 保育士自己評価 年間集計表

〈集計期間 4月～2月〉

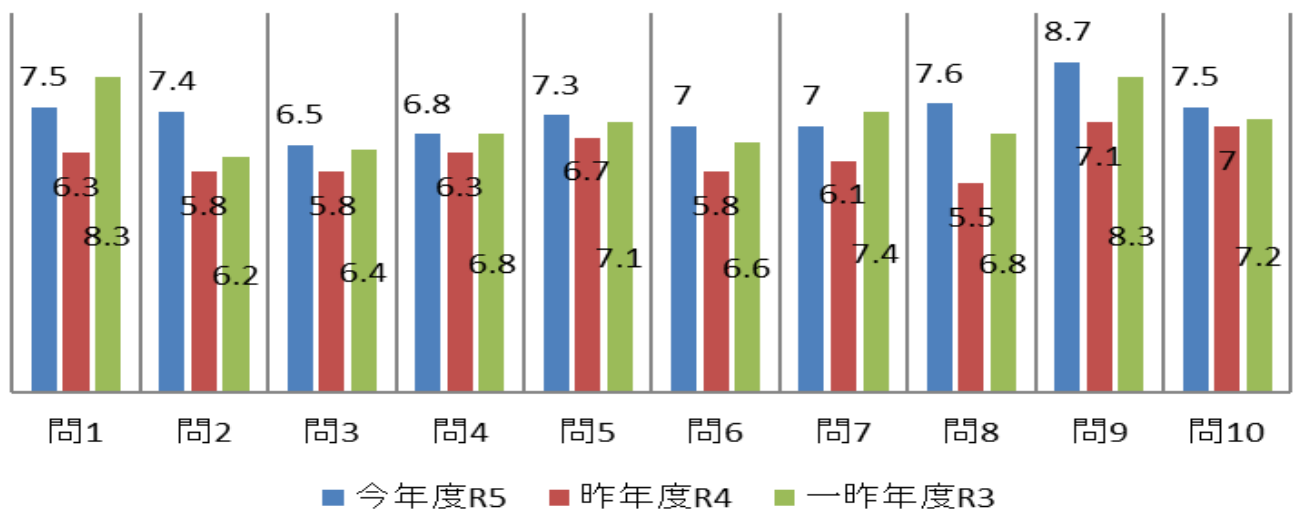
◎10点 ○5点 △2点 ×0点

1	月案・週案・日案などの保育計画(ねらい)を丁寧に立てることができたか
2	保育を行うにあたり、事前の計画および環境構成や活動の準備をしっかりと行うことができたか
3	①に沿った保育を実践することができたか
4	こどもの成長段階をふまえ、こどもの様子にあわせた保育を行うことができたか
5	保育を行うにあたり、衛生面・安全面の環境をしっかりと整えることができたか
6	保育に関する記録(成長の記録・行事や保育活動の反省など)を行うことができたか
7	こどもの体調不良や病気、ケガが発生した場合、適正かつ迅速に処置することができたか
8	保護者とのコミュニケーション(日々のこどもの様子・体調、育児不安、不適切な養育疑い等)をしっかりとることができたか
9	職員どうし連携をとりあい(報告・連絡・相談)、信頼して協力体制のもとで保育を行うことができたか
10	自分に与えられた職務に責任を持ち、自ら積極的に取り組むことができたか

## 全体の年間平均点(今年度)



## 全体の年間平均点(過去3年間)



評価対象者：14名