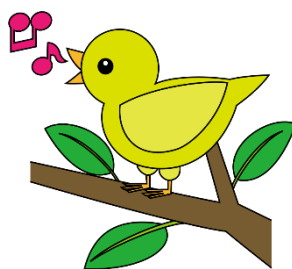


※令和 8 年度 大田区乳幼児のための幼稚園プラザ事業対象プログラムです

# ことりルームのご案内

2歳児 定期預かり<ことりルーム>を実施します♪



## <ことりルームについて>

- 様々な人と関わりの中で多様な体験や経験を通して、非認知能力の向上等、と子どもの健やかな成長を図ります
- 少人数で一人ひとりと丁寧にむきあうことで、子どもの笑顔と豊かな心を育みます
- 2歳児保育室だけではなく、安全に配慮して園庭・園舎内の施設も利用します
- 保護者の方が一息できる時間をサポートします
- その子一人ひとりの良いところを認め、共に子育ての喜びを分かち合ってまいりましょう

実施日	原則週1回 <b>木曜日</b> 月 3~4 回 その月で実施回数は異なります (春休み 夏休み 冬休み期間はお休みです)
時間	10:00~12:00 11:50に保護者の方に集合していただき、担任より本日の活動の様子をお話し、その後一斉引き渡しとなります。お時間の集合にご協力をお願いします。
入会金	2000 円(年間設備費・保険料含む)
保育料	月4回 8000 円 ※今年度の保育料は、大田区のプラザ事業の補助金が適用され、保護者の実費徴収の負担はない予定です。 ※今年度は、2歳児さんの園庭遊び<わくわくタイム>と実施曜日が異なります。わくわくタイムご希望の方は、別途実費有料でご参加となります。
1 クラス人数	定員 7 名 今年度は後期の追加募集は行いません
保育形態	初回のみ親子参加 2回目より親子分離 お子様のみお預かりします
保育場所	ことりルーム(2歳児用保育室)
保育担当	2歳児の<わくわくタイム>を担当している経験豊かな先生 2 名

申込対象児	2歳児（2023年4月2日～2024年4月1日生まれ） ・保育園や幼稚園に在籍していない未就園児が対象です ・特別な配慮が必要なお子様は、お申込み前に園までご相談ください
入園優先枠	3歳での本園入園に対して、優先入園はありません 卒園きょうだい関係の優先受付はありませんが、希望者はお申込みいただけます
その他	・延長保育、預かり保育はありません ・徒歩送迎をお願いしています（自転車利用は可）

## ＜ことりルームへのお申込方法＞

申込み	<p>① 申込アプリで申し込み <b>4/6(月)10:00～4/8(水)15:00 まで</b></p> <p>下記の URL、もしくは QR コードから指定時間になったら申し込めます</p> <p><a href="https://buscatch.net/mobile/ominori/mailmaga/entry/526">https://buscatch.net/mobile/ominori/mailmaga/entry/526</a></p> <p>アプリにて先着順で申し込みを受け付けます 定員になり次第受付を終了します</p>
願書配布	<p>② 入会のための書類お渡し期間 <b>4/13(月) ～ 4/15(水)10:30～16:00</b> 申し込みをされた方に、入会申込書をお渡しします</p>
願書手続き	<p>③ 園にて入会の手続き <b>4/16(木) 4/17(金) 14:00～16:00</b> 入会申込書を持参し、正式に園でのお手続きをお願いします</p>
入会者説明会	<p>オリエンテーション・個別面談を行います お預かり開始前に、お子様の様子をゆっくりとかがわさせていただきます 4/23(木) 詳細は決定者にお知らせします</p>
初回日	<p>5/14(木) 親子参加で実施 5/21(木)から、お子様のみをお預かりいたします</p>

