



# 夢ひろば

2024年6月号

社会福祉法人 夢の成る木  
**ひなた保育園**  
 〒243-0406海老名市国分北4丁目12番28号  
 tel:046-259-6871 fax:046-259-6872  
 URL ans.co.jp/n/hinata-yumenonaruki

保育目標 ① 感性豊かな子ども ② 発見できる子ども ③ 認め合える子ども

## ごあいさつ

園庭のアジサイが咲き始めました。カエルの鳴き声と共に梅雨の到来を教えているようです。園庭のビワの実もたわわに生っています。

5月の連休明けから始めた米作りですが、順調に成長しています。稲への水やりは、子どもたちの日課となりました。これからいろんなドラマが展開されることと思いますが、様々な発見と驚きの気づきができるように言葉かけをしながら見守っていきたいと思います。

5/25(土)に行われた親子運動会ですが、如何でしたでしょうか。精一杯頑張ったことで、悔しい思いをして心の葛藤があった感動のシーンも見られましたが、大きな怪我もなく、楽しい思い出になったことと思います。



## 今月の絵画・造形

運動会を終えて、今月から描画活動を行いたいと思います。3歳以上児のテーマは「〇〇の運動会」です。0,1,2歳児は「描画材に慣れ親しむ」を目的に行います。





これから雨の日続きますが、カエルの声子どもたちの笑顔を倍増させます。楽しい雰囲気の中、描画活動を行っていききたいと思います。



## 行事予定

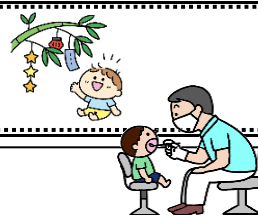
〈6月の予定〉



1	土		17	月	
2	日		18	火	個人面談 (ふきのとう組)
3	月	個人面談 (つくし組)	19	水	避難訓練
4	火		20	木	
5	水	尿検査キット配布日 個人面談 (せり組)	21	金	個人面談 (たけのこ組)
6	木		22	土	
7	金	尿検査回収日	23	日	
8	土		24	月	
9	日		25	火	給食費・延長保育料金等口座振替日 
10	月	個人面談 (のいちご組)	26	水	歯科検診10:00~ 
11	火		27	木	誕生日メニュー 
12	水		28	金	
13	木	個人面談 (みつば組)	29	土	
14	金		30	日	
15	土				身体測定を月末に行います。 誕生日会はお子さまの誕生日に合わせてお祝いします。
16	日				

## 〈7月の主な予定〉

5日(金)七夕、18日(木)夏祭り(みつば・のいちご・たけのこ組)、  
25日(木)誕生日メニュー、26日(金)避難訓練



## おしらせ・お願い

### 歯科検診について

日時 6/26(水)10:00~  
当日お休みを予定しているご家庭も、可能でしたら歯科健診の時間(10:00~)のみ登園をお願いします。(予備日は6月28日(金)12:30~となりますので、6/26(水)をお休みされる方はこちらの日程でご受診ください。)

### 尿検査について

尿検査の回収日は6/7(金)です。対象のご家庭(6/7(金)現在4歳のお子様)には「尿検査のお知らせ」を配布しております。今一度ご確認をお願いします。