

# なぎさ第二保育園

2024. 1. 15

## 【採用情報】

### ■募集職種（2024年4月から就労開始）

- (1) 正規保育士 2名
- (2) パート保育士 3名

※新卒・既卒どちらでも可

### ■必要な書類

履歴書、保育士資格、在職証明書ある場合には（前歴加算制度あり）

### ■勤務時間

- (1) 正規保育士：7:00～19:00 シフト8時間勤務（土曜日は18:00）

年間休日：週休2日制週休2日制

※年3日間（運動会、発表会、卒園式）は半日出勤

- (2) 保育士パート：8:00～12:00 4H/週3日から5日  
：14:00～17:00 3H/週4日（火、水、木、金曜日）  
：14:00～18:00 4H/週3日から5日

### ■契約期間

正規保育士：契約期間定め無し

パート職員：年度契約（更新あり）

### ■給与

常勤保育士：4年生卒給与：222,840円 賞与3.42

2年生卒給与：215,800円 賞与3.42

R4年度採用2名

大学4年生卒：370万円（R4年度支払い実績）

大学2年生卒：358万円（R4年度支払い実績）

（R4年度参考モデル）

2年目～5年目参考実績 賞与4.1

大学4年生卒：390万円～411万円

大学2年生卒：377万円～401万円

6年目～10年目参考実績 賞与4.1

大学4年生卒：424万円～441万円

大学2年生卒：424万円～429万円

※その他に処遇改善Ⅱ、交通費、人勧一時金、処遇改善一時金が支給されます。

### 福利厚生

■社会保険（健康保険、厚生年金、雇用保険）

- 賞与年3回
- 昇給年1回
- 退職金共済制度
- 研修制度
- マイカー通勤可（園に駐車場無）自転車可、バイク通勤可

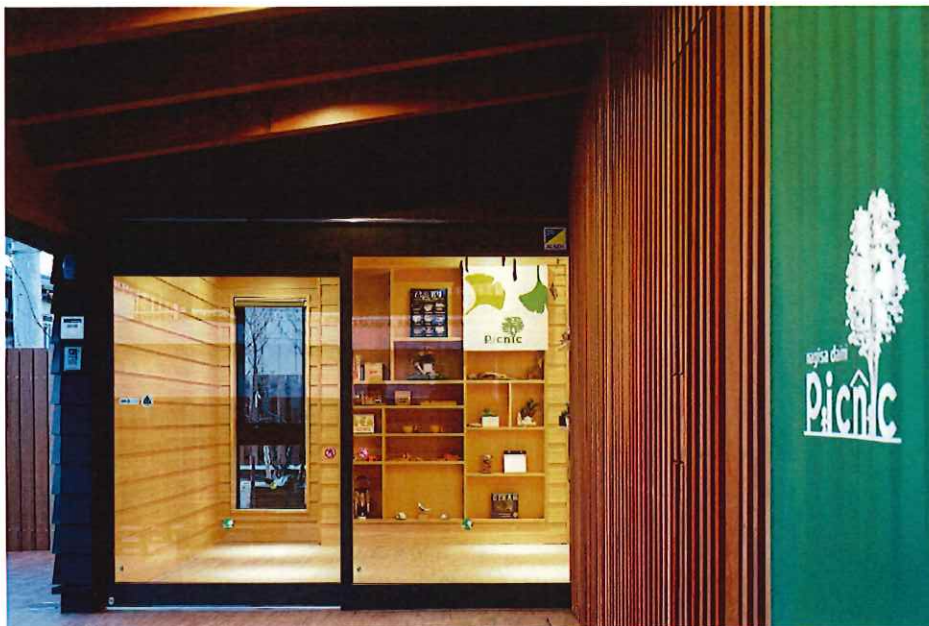
月給+前歴加算制度

週休2日制（年間休日120日程度）

有給休暇取得しやすい（取得率9割実績）

パート保育士：1200円～1250円 扶養の範囲内可

園庭も広く、ヤギやアヒル、ニワトリなどがいて、園庭の果実を子供たちと食べることができます。茅ヶ崎市内でも一番大きい木製遊具があります。保育の自由度も高く、協力して作り上げる楽しみ、保育が楽しいと思える園づくりに力を注いでいます。休みも取りやすく、残業もあまりありません。姉妹園のなぎさ保育園とは別に「なぎさ第二保育園」「渚ピクニック」の2施設での求人になります。



- 選考方法  
書類選考、面接

- 施設見学  
ご連絡の上、ご気軽にお越しください。

なぎさ第二保育園事務所  
TEL0467-52-7009